



Приготовьтесь
к приключениям

Разнообразие измени
свое восприятие



ИДЕАЛЬНО ПОДХОДЯЩИЙ ВАМ
ЖИЛЕТ
SEA-DOO



ЭКИПИРОВКА

- | | |
|-------------------------------|-------------------------------------|
| 3 Подберите идеальный жилет | 12 Костюм |
| 4 Жилеты из нейлона | 14 Гидрокостюмы и шорты из неопрена |
| 6 Жилеты из неопрена | 16 Перчатки и очки |
| 8 Жилеты из экопрена | 17 Обувь |
| 10 Жилеты. Справочная таблица | 18 Сумки |
| | 19 пляжная одежда |
| | 20 Таблица размеров |

ДОПОЛНИТЕЛЬНОЕ ОБОРУДОВАНИЕ

- | | | |
|---------------------------------------|--|---|
| 22 Аксессуары Sea-Doo на любой случай | 30 Управление и накладки | 38 Самое необходимое |
| 26 Дополнительное оборудование LinQ™ | 32 Придайте индивидуальность вашему гидроциклу | 39 Аксессуары |
| 28 Аксессуары для водных видов спорта | 33 Комплекты наклеек для Sea-DOO SPARK™ | 40 Прицеп Sea-Doo Click & Go |
| 29 Подножки | 34 Аксессуары для швартовки | 42 Чехлы |
| | 36 Кофры и мешки | 43 Оборудование для прицепа |
| | | 44 Электронное оборудование/электрооборудование |

Выйди за пределы общепринятых границ

С ДОПОЛНИТЕЛЬНЫМ
ОБОРУДОВАНИЕМ LinQ



ЗАПАСНЫЕ ЧАСТИ

- 47 Оригинальные запасные части BRP
- 50 Масла и технические жидкости XPS



МЕЖДУНАРОДНАЯ ВЕРСИЯ

Данный каталог является международным и представляет полный ассортимент запасных частей, дополнительного оборудования, аксессуаров и экипировки, предлагаемых компанией BRP. Некоторые решения могут быть не представлены на рынке вашего региона в связи с определенными климатическими, сертификационными и правовыми ограничениями. Для получения дополнительной информации обратитесь к авторизованному дилеру BRP.

Представленную в данном каталоге продукцию можно приобрести у авторизованного дилера Sea-Do. В рекламных целях на некоторых изображениях, размещенных в настоящем каталоге, представлены трюки, выполненные профессионалами в идеальных и/или контролируемых условиях. Не пытайтесь повторить какие-либо из них, если это не соответствует вашим навыкам управления, а также пониманию возможностей вашего гидроцикла. УПРАВЛЯЙТЕ ГИДРОЦИКЛОМ ОТВЕТСТВЕННО С САМОЙ ПЕРВОЙ МИНУТЫ. Будьте ответственны и благоразумны. Следуйте всем инструкциям и материалам, посвященным обеспечению безопасности. Минимальный рекомендуемый BRP возраст водителя — 16 лет. Всегда используйте соответствующую экипировку, включая сертифицированные ГИМС МЧС РФ жилеты. Категорически запрещается управление транспортным средством в состоянии алкогольного опьянения. При эксплуатации гидроцикла сохраняйте безопасную дистанцию. Всегда соблюдайте соответствующие требования федерального и местного законодательства. В силу постоянного улучшения качества продукции и внедрения инновационных решений, компания BRP оставляет за собой право в любое время и без предварительного уведомления снимать изделия с производства, а также вносить изменения в их технические характеристики, стоимость, конструкцию, оснащение, оборудование и модельный ряд, не принимая на себя никаких обязательств. Некоторые представленные модели могут быть оснащены дополнительным оборудованием. В зависимости от местоположения, компания BRP распространяется компаниями BRP US Inc., Bombardier Recreational Products Inc., BRP European Distribution SA, BRP Australia Pty Ltd., BRP Finland Oy, BRP Japan Ltd., BRP Comm & Trade (Shanghai) Co Ltd. или Bombardier Recreational Products Motores da Amazonia Ltda. ® ™ и логотип BRP являются торговыми марками Bombardier Recreational Products Inc или ее филиалов. * является торговой маркой Bombardier Inc., используемой по лицензии. Teflon является зарегистрированной торговой маркой компании E. I. du Pont de Nemours & Co. Velcro является зарегистрированной торговой маркой компании Velcro Industries. Clarino является зарегистрированной торговой маркой Kuraray Co. Ltd. CYCLOPS GEAR является зарегистрированной торговой маркой Cyclops Gear LLC. Bluetooth является зарегистрированной торговой маркой SIG, Inc. GTX является зарегистрированной торговой маркой Castrol Limited, используемой по лицензии. YUASA является зарегистрированной торговой маркой YUASA Batteries Inc. NGK является зарегистрированной торговой маркой NGK Spark Plugs, Ltd. Salt-Away является зарегистрированной торговой маркой Salt-Away Products. Прочие наименования компаний и/или продуктов являются зарегистрированными торговыми марками, принадлежащими соответствующим владельцам. © 2017 BRP Inc. Все права защищены.



РЕКОМЕНДАЦИИ ПО ВЫБОРУ ЭКИПИРОВКИ И ПРАВИЛА ТЕХНИКИ БЕЗОПАСНОСТИ

Находясь за рулем гидроцикла, вы несете ответственность за собственную безопасность и безопасность пассажиров.

1

Вам и пассажиру следует надеть жилеты, рекомендованные для использования с гидроциклами.

2

Защиту нижней части тела обеспечат гидрокостюм и/или его нижняя часть из неопрена. Вода, нагнетаемая под давлением в полости тела, в результате падения или нахождения рядом с задней частью гидроцикла, может стать причиной тяжелых повреждений внутренних органов. Обычные плавательные костюмы и купальники не способны обеспечить защиту от воды, подаваемой под давлением.

3

Кроме того, мы рекомендуем использовать дополнительные средства защиты: обувь, перчатки и очки.

ЛЮБЫЕ ПРЕДМЕТЫ ЭКИПИРОВКИ ВЫ СМОЖЕТЕ НАЙТИ У СВОЕГО ДИЛЕРА SEA-DOO.

ПОДБЕРИТЕ *идеальный* ЖИЛЕТ



Универсальные



Спортивные



Совершенные

НЕЙЛОН СТР. 4

- Быстро сохнут
- Легкие
- Лучшее соотношение цены и качества
- Низкая впитывающая способность

НЕОПРЕН СТР. 6

- Удобная посадка
- Высокий уровень комфорта
- Не сковывают движения
- Теплее прочих моделей

ЭКОПРЕН СТР. 8

- Сочетают в себе лучшие качества предыдущих моделей
- Сохнут так же быстро, как и нейлоновые
- При намочении легче жилетов из неопрена
- Низкая впитывающая способность
- Обеспечивают дополнительную вентиляцию

ЖИЛЕТЫ ИЗ НЕЙЛОНА

Высокая прочность и яркие впечатления. Легкие универсальные жилеты не только обеспечат безопасность, но и подчеркнут ваш стиль.



Универсальные



СМОТРИ ВИДЕО НА
SEA-DOO.COM

ЖИЛЕТ MOTION ФУНКЦИОНАЛЬНЫЕ ОСОБЕННОСТИ

- Внешняя поверхность из сверхпрочного нейлона.
- Вставки из вспененного полиэтилена.
- Элементы из вспененного материала в нижней части спины для большего комфорта при езде сидя (только мужские модели).
- Сертифицирован Береговой охраной США.

- 1 Четыре тканых ремня с легко расстегивающимися пряжками.
- 2 Широкие проймы для удобства при движении.
- 3 D-образное кольцо для крепления шнура безопасности.
- 4 Кольцо в задней части воротника для крепления очков на жилете.



МУЖСКОЙ ЖИЛЕТ MOTION

285876 • M, L, XL, 2XL, 3XL, 4XL
 285878 • S, M, L, XL, 2XL, 3XL, 4XL
 Оранжевый (12), Бирюзовый (76),
 Красный (30), Черный (90)

ЖЕНСКИЙ ЖИЛЕТ MOTION

285879 • XS, S, M, L, XL, 2XL, 3XL, 4XL
 285881 • XS, S, M, L, XL, 2XL, 3XL
 Розовый (36), Бирюзовый (76)



ЖИЛЕТ NAVIGATOR

- Жилет унисекс. Лучшее сочетание цены и качества.
- Внешняя поверхность из сверхпрочного нейлона.
- Вставки из вспененного полиэтилена.
- Четыре тканых ремня с легко расстегивающимися пряжками.
- Широкие проймы для удобства при движении.
- D-образное кольцо для крепления шнура безопасности.
- Кольцо в задней части воротника для крепления очков на жилете.
- Сертифицирован Береговой охраной США.



285848 • XS, S/M, L/XL, 2XL/3XL, 4XL/6XL

285850 • XS, S/M, L/XL, 2XL/3XL
 Ярко-желтый (26), Черный (90)

Детские

ПОДРОСТКОВЫЙ ЖИЛЕТ JR. MOTION

- Внешняя поверхность из сверхпрочного нейлона.
- Вставки из вспененного полиэтилена.
- Три тканых ремня с легко расстегивающимися пряжками.
- Широкие проймы для удобства при ношении.
- Сертифицирован Береговой охраной США.



285861 • L (23—40 кг)

285863 • L (23—40 кг)
 Красный (30)



S (10—13 кг)

M (13—23 кг)

L (23—40 кг)

ДЕТСКИЙ ЖИЛЕТ SANDSEA

- Внешняя поверхность из сверхпрочного нейлона.
- Вставки из вспененного полиэтилена.
- Три тканых ремня с легко расстегивающимися пряжками (2 пряжки на жилетах размера S).
- Широкие проймы для удобства при ношении.
- Жилет размера S оснащается подголовником, одобренным Береговой охраной США.
- Сертифицирован Береговой охраной США.

285839 • S (10—13 кг), M (13—23 кг), L (23—40 кг)

285841 • S (10—13 кг), M (13—23 кг), L (23—40 кг)
 Ярко-желтый (26)

ЖИЛЕТЫ ИЗ НЕОПРЕНА

Повторяют изгибы тела и не сковывают движений.

▶ СМОТРИ ВИДЕО НА
SEA-DOO.COM

Спартакинг



ЖИЛЕТ FREEDOM ФУНКЦИОНАЛЬНЫЕ ОСОБЕННОСТИ

- Внешняя поверхность жилета из сверхпрочного неопрена.
- Комбинированные мягкие вставки из ПВХ и вспененного полиэтилена.
- Комфортный крой.
- Прочная передняя молния.
- Сертифицирован Береговой охраной США.

- 1 Секции в передней и задней частях жилета не стесняют движений и обеспечивают дополнительное удобство использования.
- 2 Боковые элементы из эластичной ткани для дополнительного удобства.
- 3 Два скрытых на спине тканых ремня с легко расстегивающимися пряжками.
- 4 Широкие проймы для удобства при движении.
- 5 D-образное кольцо для крепления шнура безопасности.
- 6 Кольцо в задней части воротника для крепления очков на жилете.
- 7 Специальная поясничная зона с внутренней стороны жилета для дополнительного удобства.
- 8 Сетчатые вставки для отвода влаги.



- 7 **КОМФОРТНАЯ ПОЯСНИЧНАЯ ЗОНА**
Дополнительные вставки из вспененного материала снижают нагрузку на поясницу и обеспечивают дополнительную поддержку.



- 8 **СЕТЧАТЫЕ ВСТАВКИ**
Сетчатые вставки отводят излишки воды, обеспечивая быстрое высыхание жилета и надлежащую терморегуляцию.



МУЖСКОЙ ЖИЛЕТ FREEDOM
285864 • S, M, L, XL, 2XL, 3XL
285866 • S, M, L, XL, 2XL, 3XL
Желтый (10), Черный (90)

ЖЕНСКИЙ ЖИЛЕТ FREEDOM
285867 • S, M, L, XL, 2XL, 3XL
285869 • S, M, L, XL, 2XL, 3XL
Черный (90)

ЖИЛЕТ FORCE PULLOVER

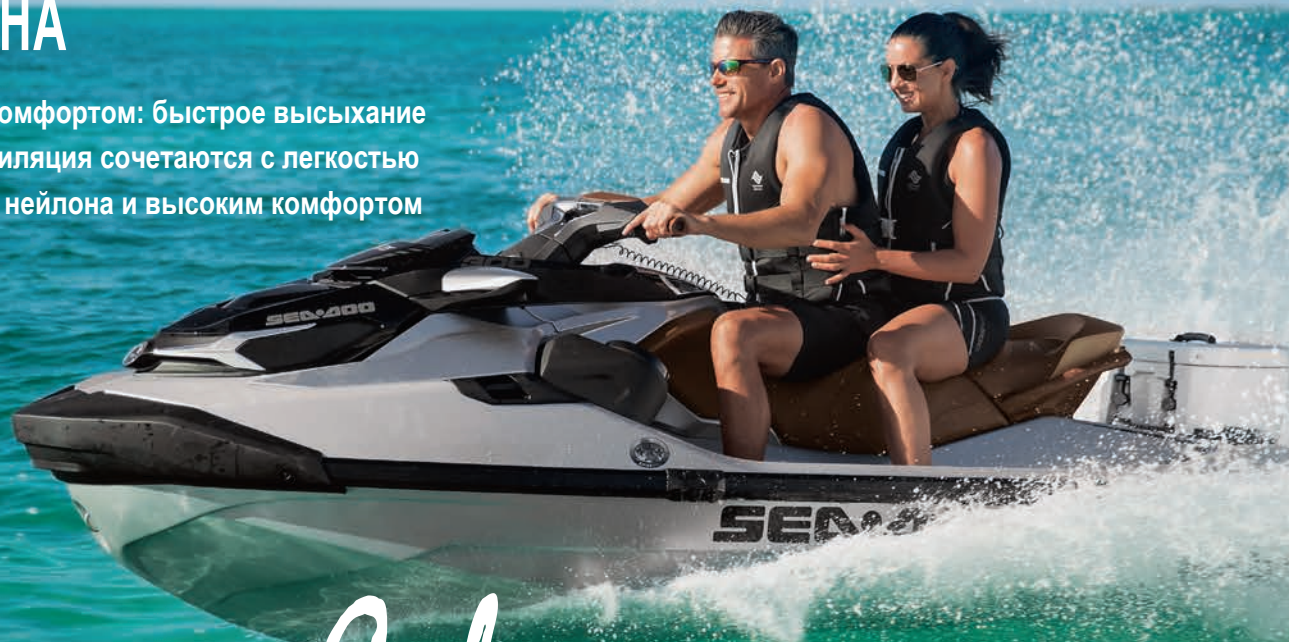
- Внешняя поверхность жилета изготовлена из сверхпрочного неопрена.
- Мягкие вставки из вспененного ПВХ.
- Анатомический крой с крупными проймами и удобно расположенными сетчатыми вставками для дополнительного комфорта при движении.
- Прочная боковая застежка-молния и два тканых ремня с легко расстегивающимися пряжками.
- D-образное кольцо для крепления шнура безопасности.
- Кольцо в задней части воротника для крепления очков на жилете.
- Сертифицирован Береговой охраной США.

285819 • XS/S, M, L, XL, 2XL/3XL
285821 • S, M, L, XL, 2XL
Красный (30)



ЖИЛЕТЫ ИЗ ЭКОПРЕНА

Покоряйте волны с комфортом: быстрое высыхание и превосходная вентиляция сочетаются с легкостью и универсальностью нейлона и высоким комфортом неопрена.



Совершенные



СМОТРИ ВИДЕО НА
SEA-DOO.COM

ЖИЛЕТ AIRFLOW ФУНКЦИОНАЛЬНЫЕ ОСОБЕННОСТИ

- Экологичный.
- Внешняя поверхность жилета из экопрена.
- Комфортный крой.
- Прочная передняя молния.
- Мягкая, легкая и прочная внешняя поверхность из материала Biofoam, содержащего ПВХ.
- Сертифицирован Береговой охраной США.

- 1 Боковые элементы из эластичной ткани для дополнительного удобства.
- 2 Широкие проймы для удобства при движении.
- 3 Два тканых ремня с легко расстегивающимися пряжками.
- 4 Внутренняя вставка из этиленвинилацетата обеспечивает воздушную прослойку между внутренней поверхностью спасательного жилета и кожей.
- 5 D-образное кольцо для крепления шнура безопасности.
- 6 Кольцо в задней части воротника для крепления очков на жилете.
- 7 Специальная поясничная зона с внутренней стороны жилета для дополнительного удобства.
- 8 Сетчатые вставки для отвода влаги.



СПИНКА ЖЕНСКОЙ МОДЕЛИ

7

КОМФОРТНАЯ ПОЯСНИЧНАЯ ЗОНА

Дополнительные вставки из вспененного материала снижают нагрузку на поясницу и обеспечивают дополнительную поддержку.

8

СЕТЧАТЫЕ ВСТАВКИ

Сетчатые вставки отводят излишки воды, обеспечивая быстрое высыхание жилета и надлежащую терморегуляцию.



МУЖСКОЙ ЖИЛЕТ AIRFLOW

285870 • S, M, L, XL, 2XL, 3XL
285872 • S, M, L, XL, 2XL, 3XL
Черный (90)



ЖЕНСКИЙ ЖИЛЕТ AIRFLOW

285873 • S, M, L, XL, 2XL, 3XL
285875 • S, M, L, XL, 2XL, 3XL
Черный (90)



ДЕТСКИЙ SANDSEA



ПОДРОСТКОВЫЙ JR. MOTION



NAVIGATOR



MOTION

НЕЙЛОН

Универсальные жилеты с лучшим сочетанием цены и качества. Высококачественные компоненты позволяют забыть о компромиссах, когда речь идет о внешнем виде, безопасности, комфорте и функциональности. Простая подгонка по фигуре позволяет использовать подобные жилеты людям разной комплекции, а универсальность делает их пригодными для занятий различными видами водного спорта. Жилет должен быстро сохнуть, чтобы его можно было использовать несколько раз в течение дня — так он станет отличным спутником для всей семьи.

SANDSEA	JR. MOTION	NAVIGATOR	MOTION
285839 285841	285861 285863	285848 285850	Мужской • 285876, 285878 Женский • 285879, 285881
Ярко-желтый (26)	Красный (30)	Ярко-желтый (26), Черный (90)	Мужской • Оранжевый (12), Красный (30), Бирюзовый (76), Черный (90) Женский • Розовый (36), Бирюзовый (76)
S (10—13 кг), M (13—23 кг), L (23—40 кг)	L (23—40 кг)	285848 • XS, S/M, L/XL, 2XL/3XL, 4XL/6XL 285850 • XS, S/M, L/XL, 2XL/3XL	285876 • M, L, XL, 2XL, 3XL, 4XL 285878 • S, M, L, XL, 2XL, 3XL, 4XL 285879 • XS, S, M, L, XL, 2XL, 3XL, 4XL 285881 • XS, S, M, L, XL, 2XL, 3XL



Сохнет быстрее, чем жилет из неопрена



Легкий



Слабо впитывает влагу



Доступный — лучшее сочетание цены и качества



Идеален для совместного использования



FREEDOM



FORCE PULLOVER



AIRFLOW



НЕОПРЕН

Жилет спортивного кроя, соответствующий активному стилю вождения гидроцикла. Предназначен для продолжительного повседневного использования в сложных условиях. Сохраняет тепло. Плотно прилегает к телу, повторяя его движения, при этом достаточно свободный, чтобы не сковывать движения. Данный спасательный жилет обеспечит полную свободу самовыражения на воде.

FREEDOM

Мужской • 285864, 285866

Женский • 285867, 285869

Мужской • Желтый (10), Черный (90)

Женский • Черный (90)

285864 / 285867 S, M, L, XL, 2XL, 3XL
285866 / 285869 S, M, L, XL, 2XL, 3XL

FORCE PULLOVER

285819

285821

Красный (30)

285819 XS/S, M, L, XL, 2XL/3XL
285821 S, M, L, XL, 2XL



Удобная
посадка



Внутренняя
поверхность
сохраняет тепло



Повышенный
уровень комфорта



Не сковывает
движения

ЭКОПРЕН

Превосходный жилет, сочетающий функциональность жилетов из нейлона и эксплуатационные характеристики жилетов из неопрена. Изготовлен из экологичных материалов. Не содержит ПВХ. Даже при намокании жилет сохранит малый вес и обеспечит максимальную циркуляцию воздуха, ведь чем удобнее вам в жилете, тем продолжительнее будет ваша прогулка.

AIRFLOW

Мужской • 285870, 285872

Женский • 285873, 285875

Черный (90)

285870 / 285873 S, M, L, XL, 2XL, 3XL
285872 / 285875 S, M, L, XL, 2XL, 3XL

ВСЕ
ПРЕИМУЩЕСТВА
НЕОПРЕНА



Сохнет так же быстро,
как жилет из нейлона



Слабо впитывает влагу



Улучшенная вентиляция



При намокании
на 30% легче
жилетов
из неопрена

| КОСТЮМ

Универсальный костюм может использоваться как в воде, так и на берегу. Для тех случаев, когда ничто другое не подойдет.



СМОТРИ ВИДЕО НА
SEA-DOO.COM



I КУРТКА И ШТАНЫ ELEMENT ФУНКЦИОНАЛЬНЫЕ ОСОБЕННОСТИ

- Легкие куртка и штаны из ветрозащитного, водонепроницаемого и быстросохнущего материала идеально подойдут для поездки в холодный день.
- Отлично смотрятся как во время поездки на гидроцикле, так и при посещении ресторана на берегу.
- Ламинированная мембрана обеспечивает водозащитные и дышащие свойства.
- Водоотталкивающая пропитка из тефлона (Teflon).
- Подкладка из дышащего и эластичного флиса не позволит вам замерзнуть.
- Отдельный чехол из сетчатого материала для хранения куртки и штанов.
- Петля в задней части для соединения штанов и куртки.
- 100% Полиэстер.
- Куртка и брюки приобретаются отдельно.



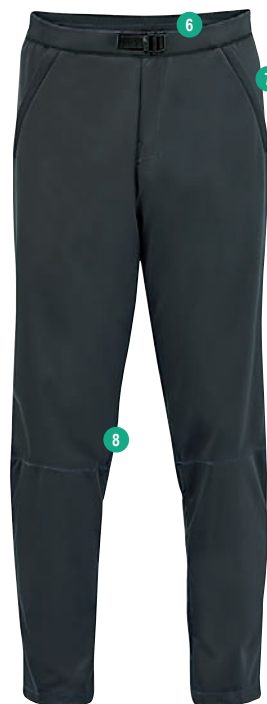
КУРТКА ELEMENT

- Может надеваться под жилет.
- Приталенный крой обеспечивает защиту от ветра и сохраняет тепло.

- 1 Водоотталкивающая пропитка.
- 2 Два внешних кармана, которые не мешают, даже когда они полностью заполнены.
- 3 Внутренний карман.
- 4 Мягкая вставка из сетчатой ткани на внутренней поверхности куртки для дополнительного комфорта.
- 5 Застежка-липучка на запястье для регулировки.

ШТАНЫ ELEMENT

- Свободный крой позволяет надевать брюки поверх пляжных шорт.
- Эластичная вставка на поясе с регулировочной пряжкой.
- Два внешних кармана на молнии.
- Анатомический крой брючин обеспечивает удобную посадку на гидроцикле в любом положении.
- Молния в нижней части брючины обеспечивает ее плотное прилегание к лодыжке во время движения. На берегу молнию можно расстегнуть, придав брюкам вид повседневной одежды.
- Специальные гетры на внутренней стороне брючин обеспечивают ветрозащиту и сохраняют тепло.



**МУЖСКАЯ КУРТКА
ELEMENT**
440682
S, M, L, XL, 2XL, 3XL
Черный (90)



**МУЖСКИЕ БРЮКИ
ELEMENT**
441572
S, M, L, XL, 2XL, 3XL
Черный (90)



**ЖЕНСКАЯ КУРТКА
ELEMENT**
440687
XS, S, M, L, XL, 2XL
Черный (90)



**ЖЕНСКИЕ БРЮКИ
ELEMENT**
441565
XS, S, M, L, XL, 2XL
Черный (90)

ГИДРОКОСТЮМЫ И ШОРТЫ ИЗ НЕОПРЕНА

Сохраняют тепло и комфорт независимо от того,
где вы окажетесь.



СМОТРИ ВИДЕО НА
SEA-DOO.COM

ГИДРОКОСТЮМ ESCAPE ФУНКЦИОНАЛЬНЫЕ ОСОБЕННОСТИ

• Укороченный гидрокостюм, изготовленный из неопрена толщиной 2 мм и вставок из тянущейся в 4 направлениях эластичной ткани, обеспечивающей большую подвижность, в области подмышек, рукавов, поясицы, паха и шеи.

- 1 Молния спереди с отверстиями для отвода влаги.
- 2 Анатомический крой ложного воротника и нижней задней части брючин.
- 3 Неподрубленный крой рукавов, брючин и воротника для дополнительного комфорта.



» Данный гидрокостюм разработан специально для катания на гидроцикле, спереди оснащается молнией, облегчающей застегивание костюма.



МУЖСКОЙ ГИДРОКОСТОМ ESCAPE
286590 • S, M, L, XL, 2XL, 3XL
Черный (90)



ЖЕНСКИЙ ГИДРОКОСТОМ ESCAPE
286591 • 6, 8, 10, 12, 14
Черный (90)

ГИДРОКОСТОМ HAVASU

- Гидрокостюм без рукавов изготовлен из неопрена толщиной 3/2 мм.
- Вставки из эластичного неопрена в области подмышек, лодыжек и по бокам.
- Анатомический крой задней части колен не затрудняет движений.
- Застежка-липучка Velcro на плече облегчает надевание/снятие гидрокостюма.
- Текстурированные накладки обеспечивают защиту коленей и улучшают посадку на гидроцикле.

МУЖСКОЙ ГИДРОКОСТОМ HAVASU

286597 • S, M, L, XL, 2XL
Черный (90)

ЖЕНСКИЙ ГИДРОКОСТОМ HAVASU

286626 • 6, 8, 10, 12, 14
Матовый черный (93)



МУЖСКОЙ



ЖЕНСКИЙ

МУЖСКАЯ КУРТКА ИЗ НЕОПРЕНА X-TEAM

- Удобная куртка из неопрена толщиной 2 мм.
- Разрез в нижней части спины для облегчения посадки.
- Двухсторонняя застежка-молния спереди.
- Два кармана спереди.
- Подкладка капюшона из мягкого материала.
- Капюшон со шнуром для регулировки.
- Логотип Sea-Doo на груди, спине и рукавах.
- Застежка-липучка на запястье.

286552 • M, L, XL, 2XL
Черный (90)

» Куртку X-Team можно надевать поверх жилета, чтобы сохранить тепло при движении в плохую погоду.



КУРТКА HAVASU

- Легкая куртка из неопрена толщиной 1 мм. Можно носить с гидрокостюмом Havasu или как отдельный предмет одежды для сохранения тепла даже при катании в холодную погоду.
- Молния спереди.
- Свободный крой.
- Анатомические рукава.



МУЖСКАЯ КУРТКА HAVASU

- Вентиляционные отверстия в рукавах, неподрубленный крой воротника.

286598 • S, M, L, XL, 2XL
Черный (90)



ЖЕНСКАЯ КУРТКА HAVASU

- Передние карманы с пластиковыми фиксаторами.
- Вентиляционные отверстия в области подмышек.
- Анатомический крой рукавов с нанесенным светоотражающим рисунком.

286625 • XS, S, M, L, XL, 2XL
Матовый черный (93)

ШОРТЫ ИЗ НЕОПРЕНА

- Изготовлены из неопрена толщиной 2 мм.
- Эластичный пояс с завязкой-шнурком.
- Усиленные швы в области ягодиц и паха на женских моделях.

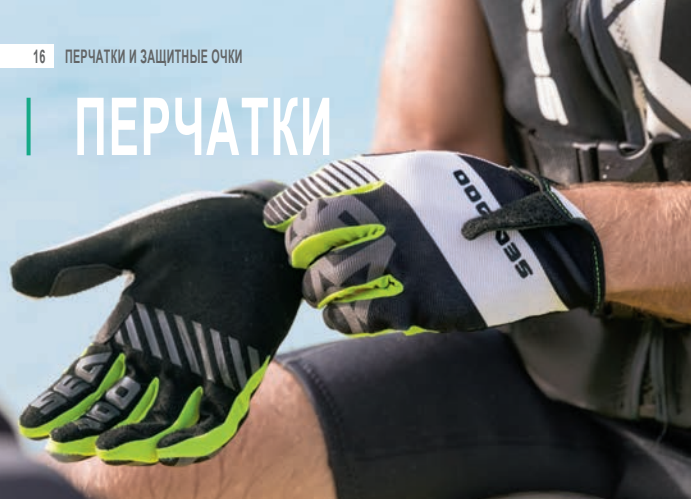


МУЖСКИЕ ШОРТЫ ИЗ НЕОПРЕНА
286442 • S, M, L, XL, 2XL, 3XL
Черный (90)



ЖЕНСКИЕ ШОРТЫ ИЗ НЕОПРЕНА
286443 • S, M, L, XL
Черный (90)

ПЕРЧАТКИ



ПЕРЧАТКИ ATTITUDE

- Перчатки из эластичной ткани со вставками из спандекса обеспечивают высочайший уровень комфорта.
- Двойной шов в высоконагруженных областях обеспечивает превосходную прочность.
- Вставка из искусственной замши на ладони, вставки из прорезиненного материала Pro Grip на большом пальце и ладони для уверенного хвата.
- Регулируемая застежка-липучка Velcro на запястье.

49% Полиэстер, 45% Искусственная замша, 5% Спандекс, 1% ПВХ



ПЕРЧАТКИ ATTITUDE С ПАЛЬЦАМИ

286687 • XS, S, M, L, XL, 2XL, 3XL
Черный (90)

ПЕРЧАТКИ ATTITUDE БЕЗ ПАЛЬЦЕВ

- Сетчатые вставки облегчают надевание и снятие перчаток.

256688 • XS, S, M, L, XL, 2XL, 3XL
Черный (90)



ОЧКИ



СПОРТИВНЫЕ ОЧКИ SEA-DOO AMPHIBIOUS

- Исключительно прочные и легкие очки, которые не тонут.
- Аэродинамический дизайн с применением мягкой гибкой оправы, которая повторяет контуры лица и обеспечивает 100% защиту от ультрафиолетового излучения.
- Подпружиненная конструкция со сменными поляризованными линзами обеспечивает наилучшую защиту от запотевания.
- Благодаря шнуру для крепления очков к жилету очки не потеряются в воде.
- Регулируемый ремешок с логотипом Sea-Doo.
- В комплект поставки входит мягкий чехол, который также может использоваться в качестве очищающей салфетки.

448565 • Один размер • Черный (90)



СМЕННЫЕ ПОЛЯРИЗОВАННЫЕ СТЕКЛА ДЛЯ ОЧКОВ AMPHIBIOUS

447791 • Один размер
Бронзовые (92), Янтарные (95),
Серые (09)



СМЕННЫЕ ПРОЗРАЧНЫЕ СТЕКЛА ДЛЯ ОЧКОВ AMPHIBIOUS

447792 • Один размер
Бесцветный (00)



СПОРТИВНЫЕ ОЧКИ SEA-DOO

- Созданы специально для катания на гидроциклах и обеспечивают самый высокий уровень защиты глаз.
- Революционное уплотнение из гипоаллергенного силикона обеспечивает наилучшую защиту от запотевания.
- Незапотевающие зеркальные стекла с защитой от царапин обеспечивают оптимальную видимость при нахождении на воде.

447462 • Один размер • Белый (01), Желтый (10), Оранжевый (12), Черный (90)

- Благодаря шнуру для крепления очков к жилету очки не потеряются в воде.
- Регулируемый ремешок с логотипом Sea-Doo.
- В комплект поставки входят жесткий очечник с логотипом Sea-Doo и мягкий чехол, служащий также салфеткой для чистки стекол.

ОБУВЬ

» Эти боты обеспечивают не только защиту и поддержку ступней и лодыжек, но и высокую степень сцепления с поверхностью гидроцикла при агрессивной езде.

БОТЫ SEA-DOO RIDING ФУНКЦИОНАЛЬНЫЕ ОСОБЕННОСТИ

- 1 Благодаря высокому берцу мелкие камни и галька не попадают внутрь этих ботинок, изготовленных из неопрена.
- 2 Комфортный внутренний слой из неопрена обеспечивает дополнительную защиту, сетчатые вставки — быстрый отвод скопившейся воды.
- 3 Подошва анатомической формы с супинаторами обеспечивает комфорт при ношении и надежное сцепление с поверхностью.
- 4 Система быстрой шнуровки с карманом для укладки шнурков.
- 5 Регулируемая застежка Velcro обеспечивает плотную посадку на лодыжке.



БОТЫ SEA-DOO RIDING
285807 • 6, 7, 8, 9, 10, 11, 12
Черный (90)



БОТИНКИ SEA-DOO RIDING

- Подошва анатомической формы с супинаторами обеспечивает комфорт при ношении и надежное сцепление с поверхностью.
- Ботинки из неопрена обеспечивают защиту от воды.
- Система быстрой шнуровки с карманом для укладки шнурков.
- Водоотводящие вставки из сетчатого материала не позволяют воде скапливаться внутри ботинка.
- Для удобства носки и защиты ноги внутренняя часть выполнена из неопрена.

444228 • 6, 7, 8, 9, 10, 11, 12
Черный (90)



САНДАЛИИ SEA-DOO

- Легкая и удобная конструкция.
- Резиновые вставки на подошве обеспечивают надежное сцепление с поверхностью гидроцикла.

444188 • 7, 8, 9, 10, 11, 12
Черный (90)

*Таблица соответствия европейским размерам приведена на стр. 20.

СУМКИ



СМ. ВИДЕО
SEA-DOO.COM

НЕПРОМОКАЕМЫЙ ЧЕХОЛ SEA-DOO

- Чехол объемом 1 литр предназначен для транспортировки небольших личных вещей.
- Изготовлен из легкого материала с водонепроницаемым покрытием.
- Оснащен прозрачным окошком из термопластичного полиуретана. Заворачивающаяся верхняя часть с фиксаторами.
- Ремень с карабином для удобства переноски.

Примечание: Не предназначен для погружения в воду. Мобильный телефон не входит в комплект поставки.

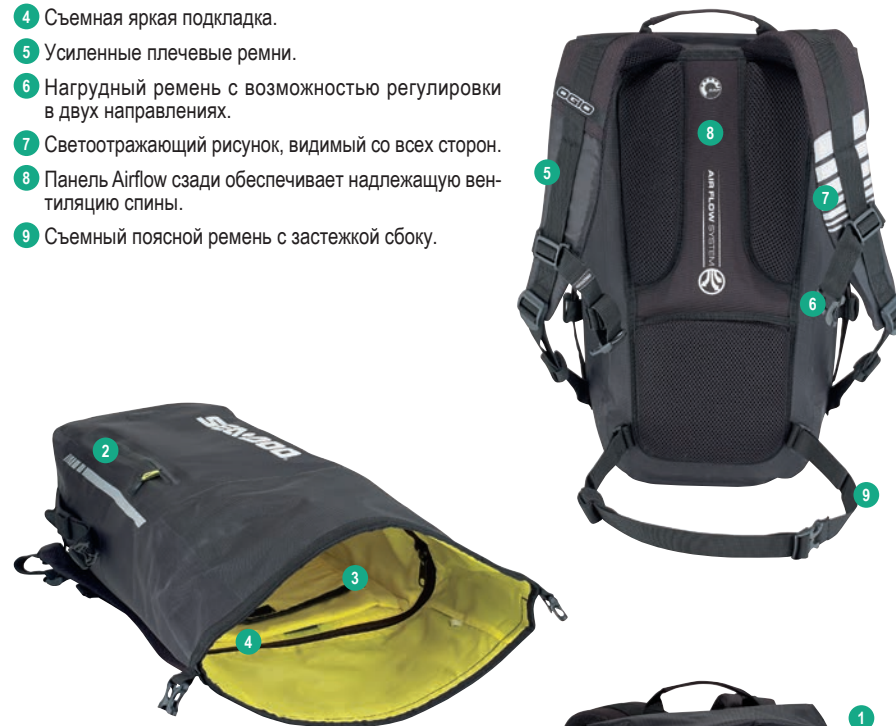
469540 • Один размер
Желтый (10)



ВОДОНЕПРОНИЦАЕМЫЙ РЮКЗАК SEA-DOO CARRIER DRY ПРОИЗВОДСТВА OGIO

ФУНКЦИОНАЛЬНЫЕ ОСОБЕННОСТИ

- 1 Полностью водонепроницаемая конструкция со сворачивающейся верхней частью.
- 2 Карман быстрого доступа спереди на молнии.
- 3 Органайзер с двумя карманами на молнии внутри. Карманы для ноутбука и планшета.
- 4 Съёмная яркая подкладка.
- 5 Усиленные плечевые ремни.
- 6 Нагрудный ремень с возможностью регулировки в двух направлениях.
- 7 Светоотражающий рисунок, видимый со всех сторон.
- 8 Панель Airflow сзади обеспечивает надлежащую вентиляцию спины.
- 9 Съёмный поясной ремень с застёжкой сбоку.



ВОДОНЕПРОНИЦАЕМЫЙ РЮКЗАК SEA-DOO CARRIER ПРОИЗВОДСТВА OGIO

- Специальная система обеспечивает фиксацию строп при движении на высокой скорости.
- Изготовлен из прочного нейлона плотностью 420 ден.
- Габаритные размеры (со свернутым верхом): 52 × 27 × 17 см.
- Объем: 26 л.

469562 • Один размер
Черный (90)



ПЛЯЖНАЯ ОДЕЖДА

Вырази себя

ФУТБОЛКА SIGNATURE

• Футболка свободного кроя с круглым вырезом.

100% Хлопок

286680 • S, M, L, XL, 2XL, 3XL
Голубой (80), Белый (01)



ЖЕНСКАЯ ФУТБОЛКА SEA-DOO SIGNATURE

• Приталенная футболка из эластичной ткани с круглым вырезом.

95% Хлопок, 5% Эластан

286678 • XS, S, M, L, XL, 2XL
Белый (01), Голубой (80)



ФУТБОЛКА-ПОЛО SEA-DOO CLASSIC

• Степень защиты от УФ-лучей UPF 100.
• Влагодотводящая ткань.
• Скрытая планка с пуговицами.
• Не выцветающий рисунок, нанесенный методом сублимационной печати.

100% Полиэстер

286677 • S, M, L, XL, 2XL, 3XL
Голубой (80), Зеленый (70)



КЕПКА SEA-DOO CLASSIC

• Легкая кепка с возможностью регулировки.

97% Полиэстер, 3% Спандекс

286679 • Один размер
Голубой (80), Серый (09)



ТАБЛИЦА РАЗМЕРОВ

Подбери правильный размер, чтобы насладиться поездкой в полной мере.



СПОСОБ ИЗМЕРЕНИЯ

Будет лучше, если вы воспользуетесь чьей-либо помощью для снятия мерок. Мерки следует снимать с человека, одетого в гидрокостюм или нижнее белье. Сантиметровая лента должна плотно прилегать к телу, но не сдавливать его. Если результат измерений оказывается между двумя размерами, выбирайте больший.

РОСТ

Снимите обувь, держите спину прямо. Измерять следует от макушки до пола.

ОБХВАТ ГРУДИ

Измерьте под руками в самом широком месте груди.

ОБХВАТ ТАЛИИ

Измерьте вокруг талии, поместив палец между измерительной лентой и туловищем.

ОБХВАТ БЕДЕР

Проводится в положении стоя (ноги вместе). Измерьте в самой широкой части бедер. Сантиметровая лента должна находиться на одном уровне.

ДЛИНА РУК

Руки должны быть вытянуты вдоль туловища и слегка согнуты в локтях. Измеряйте от центра шеи сзади вдоль руки до запястья.

ПАХОВЫЙ ШОВ

Без обуви замерьте расстояние от промежности до пола.

КАКОЙ КОД СООТВЕТСТВУЕТ ВАШЕМУ РАЗМЕРУ?

- Найдите свой размер.
- Соответствующий код — это КОД, который вы используете при заказе в дополнение к артикулу. Пример: 440227_90
Размер: M = код «06», таким образом 4402270690

РАЗМЕР	КОД	РАЗМЕР	КОД
ОДИН РАЗМЕР	00	2XL/3XL	74
XS	02	4XL/6XL	75
S	04	4	23
M	06	6	25
L	09	7	27
XL	12	8	28
2XL	14	9	29
3XL	16	10	30
4XL	18	11	31
XS/S	90	12	32
S/M	72	14	34
L/XL	73		

ЖИЛЕТЫ

МУЖСКОЙ ЖИЛЕТ MOTION

Размер	S	M	L	XL	2XL	3XL	4XL
Грудь (см)	84—94	94—104	104—114	114—124	124—135	135—145	145—155

ЖИЛЕТ NAVIGATOR

Размер	XS	S/M	L/XL	2XL/3XL
Грудь (см)	71—81	81—101	101—132	127—152

ЖИЛЕТ FORCE PULLOVER

Размер	S	M	L	XL	2XL
Грудь (см)	84—91	91—99	99—107	107—111	111—119

МУЖСКИЕ ЖИЛЕТЫ FREEDOM И AIRFLOW

Размер	S	M	L	XL	2XL	3XL
Грудь (см)	84—94	94—104	104—114	114—124	124—135	135—144

ЖЕНСКИЙ ЖИЛЕТ MOTION

Размер	XS	S	M	L	XL	2XL	3XL	4XL
Грудь (см)	71—81	81—91	91—101	101—111	114—124	124—135	135—145	145—154

ЖЕНСКИЕ ЖИЛЕТЫ FREEDOM И AIRFLOW

Размер	S	M	L	XL	2XL	3XL
Грудь (см)	76—84	84—94	94—104	104—114	114—124	124—135

ДЕТСКИЙ ЖИЛЕТ SANDSEA

Размер	S	M	L
Вес	10—13 кг	13—23 кг	23—40 кг

ПОДРОСТКОВЫЕ ЖИЛЕТЫ JR. FREEWAVE И JR. MOTION

Размер	ПОДРОСТКОВЫЕ (L)
Вес	23—40 кг

ГИДРОКОСТЮМЫ

МУЖСКИЕ МОДЕЛИ

Размер	S	M	L	XL	2XL	3XL
Рост	1,68—1,73	1,73—1,80	1,80—1,88	1,83—1,90	1,83—1,93	1,83—1,93
Вес (кг)	59—68	68—79	79—91	88—100	98—107	107—116

ЖЕНСКИЕ МОДЕЛИ

Размер	6	8	10	12	14
Рост	1,57—1,63	1,63—1,70	1,68—1,75	1,70—1,78	1,73—1,78
Вес (кг)	50—52	54—59	59—64	64—68	68—73

КОСТЮМ И ПЛЯЖНАЯ ОДЕЖДА

МУЖСКИЕ МОДЕЛИ

Размер	XS	S	M	L	XL	2XL	3XL
Грудь (см)	84—89	89—94	94—102	102—112	112—122	122—132	132—142
Талия (см)	69—74	74—79	79—86	86—97	97—107	107—117	117—127
Обхват бедер (см)	84—89	89—94	94—102	102—112	112—122	122—132	132—142
Длина рук (см)	76—79	79—81	81—84	84—86	86—89	89	89—91
Паховый шов (см)	79—80	80—81	81	81	81	81—82	82—83

ЖЕНСКИЕ МОДЕЛИ

Размер	XS	S	M	L	XL	2XL
Грудь (см)	81—86	86—91	91—99	99—107	107—114	114—124
Талия (см)	61—66	66—71	71—76	76—86	86—94	94—104
Нижняя часть бедер (ягодицы) (см)	86—91	91—97	97—102	102—112	112—119	119—132
Длина рук (см)	79	79—81	81	81—83	83	83—86
Паховый шов (см)	76	76	76	76	76	76—77

ПЕРЧАТКИ

Измерьте ширину ладони

Размер	XS	S	M	L	XL	2XL	3XL
Ширина ладони (см)	7,6	8,3	9	10	11,4	13	14

ОБУВЬ

Измерьте длину ступни

Размер	6	7	8	9	10	11	12
Длина ступни (см)	23,7	24,7	25,3	26,0	27,0	28,0	28,7



ЖИЛЕТЫ



ДОПОЛНИТЕЛЬНОЕ
ОБОРУДОВАНИЕ



УПРАВЛЕНИЕ И
НАКЛАДКИ



КОСТЮМ

НАЙДИТЕ ПОЛНУЮ
Коллекцию Sea-Doo
у вашего авторизованного
дилера.
FORMULA7.RU >>



ДОПОЛНИТЕЛЬНОЕ
ОБОРУДОВАНИЕ LinQ



МОТОРНЫЕ
МАСЛА XPS



ПЛЯЖНАЯ
ОДЕЖДА



АКСЕССУАРЫ ДЛЯ
ВОДНЫХ ВИДОВ СПОРТА

АКСЕССУАРЫ SEA-DOO на любой случай

От семейного отдыха к экстремальным приключениям

Развлечение



3-МЕСТНЫЙ SPARK

Руль с регулируемой проставкой и комплект проводки	30	Защита бортов	31
VTS с расширенным диапазоном	30	Противоскользящие коврики	31
Глубиномер	46	Носовой багажный контейнер	37
Угловые подножки	30	Установочный комплект электрической розетки	45
Подножки	29	Комплекты наклеек	33
Съемные кранцы	34	Чехол Sea-Doo SPARK	43



Экстрим



| RXT-X

Канистра LinQ	38	Водонепроницаемая сумка	37
Кюв LinQ	36	Съемные кранцы и установочный комплект	34
Комплект крепежа LinQ для морской воды	36	Трюмный насос	46
Съемный органайзер	37	Чехол RXT-X	43
Органайзер для багажного отделения	37		



| GTX 155

Складной пилон LinQ	28	Съемный органайзер	37
Держатель для вейкборда	29	Органайзер для багажного отделения	37
Аудиосистема BRP PREMIUM	39	Съемные кранцы и установочный комплект	34
Трюмный насос	46	Набор аварийно-спасательного оборудования	38
Демпфер буксировочного фала	29	Чехол GTX	43
Глубиномер	46		



Приятное времяпрепровождение



| GTX LTD

Съемный органайзер
Холодильник LinQ

37
36

Съемные кранцы и установочный комплект
Складной якорь

34
35

LINQ

SYSTEM™

БЫСТРО. ПРОСТО. НАДЕЖНО

Представляем трансформер. Эксклюзивная система быстрого крепления дополнительного оборудования LinQ — это лучший способ перевозки снаряжения на вашем новом гидроцикле. Теперь надежное крепление снаряжения и пилона для буксировки воднолыжника за считанные секунды и без использования инструментов возможно и на гидроцикле. Потому что, если вы сможете перевозить больше, развлекаться дольше, заплывать дальше, сохранять пищу свежей, а напитки холодными, вы больше не захотите просто кататься — вам захочется приключений.



КОФР LINQ | 860201740 КОМПЛЕКТ КРЕПЛЕНИЙ ДЛЯ ИСПОЛЬЗОВАНИЯ В МОРСКОЙ ВОДЕ LINQ HARDWARE KIT | 295100751
Полужесткий кофр объемом 21 л (с возможностью увеличения) может крепиться на верхней части топливной канистры с креплениями LinQ (295100752). Разработан для перевозки всего снаряжения, необходимого для вашего приключения.

СТР. 38

КАНИСТРА ДЛЯ ТОПЛИВА LINQ | 295100752

Используя канистру объемом 15 л с конструкцией, облегчающей заливание топлива, вы сможете заплывать еще дальше. На верхней части можно закрепить кофр LinQ (860201740) для перевозки достаточного количества груза.

СТР. 36



ХОЛОДИЛЬНИК LINQ | 295100698

Прочный и защищенный от внешних воздействий холодильник обеспечивает размещение 16 литров напитков и пищи в прохладном месте, а также может выступать в качестве столика при изменении конфигурации сиденья во время пикника на воде.

СТР. 36



СКЛАДНОЙ ПИЛОН ДЛЯ БУКСИРОВКИ ВОДНОЛЫЖНИКА LINQ | 295100717

Имеет интегрированные рукоятки для наблюдателя, высоко расположенную точку крепления, чтобы не допускать опускание фала в воду — позволяет заниматься водным спортом дольше.

СТР. 28

НОВИНКИ 2018



СТР. 37

СЪЕМНЫЙ ОРГАНИЗЕР ДЛЯ ХРАНЕНИЯ

Простая загрузка и выгрузка с гидроцикла, превосходно подходит для размещения вашего снаряжения.



СТР. 37

ОРГАНИЗЕР ДЛЯ ХРАНЕНИЯ

Превосходно подходит для аккуратного размещения небольших предметов.



СТР. 39

АУДИОСИСТЕМА BRP PREMIUM

Интегрированная. С поддержкой протокола Bluetooth. Влагозащищенная.



СТР. 39

USB-ПОРТ

Обеспечивает возможность зарядки ваших устройств.

АКСЕССУАРЫ ДЛЯ ВОДНЫХ ВИДОВ СПОРТА



НОВИНКА

LinQ СКЛАДНОЙ ПИЛОН ДЛЯ БУКСИРОВКИ ВОДНОЛЫЖНИКА

- Высокий пилон предотвратит попадание буксировочного фала в воду.
- Оснащается поручнями. Предусмотрена возможность складывания.
- Крепление LinQ обеспечивает быструю и простую установку и снятие.
- Стандартное оборудование для моделей WAKE Pro (2018).

RXT, RXT-X, GTX и WAKE Pro (2018)

295100717

LinQ
SYSTEM™



SEA-DOO

САМОЕ НЕОБХОДИМОЕ >>

СКЛАДНОЙ ПИЛОН ДЛЯ БУКСИРОВКИ ВОДНОЛЫЖНИКА

- Высокий пилон предотвратит попадание буксировочного фала в воду.
- Оснащается поручнями. Предусмотрена возможность складывания.

RXT-X, GTX, RXT (2017 и ранее) (кроме моделей с iS),
GTI и GTS (2011 и новее), GTR (2012 и новее), кроме
GTR-X (2017), GTX Limited (2014—2017)

295100457

СМЕННЫЙ КОМПЛЕКТ ФАЛА

295100740



SEA-DOO

САМОЕ НЕОБХОДИМОЕ >>



ПИЛОН TOW PRO

- 3-в-1: пилон для крепления фала воднолыжника, поручень и стойка для крепления дополнительного оборудования.
- Более высокая точка крепления фала добавляет больше драйва при буксировке вейкбордистов и воднолыжников.
- Эргономичный поручень позволяет наблюдающему пассажиру уверенно располагаться на гидроцикле.
- Позволяет транспортировать вейкборд на открытую воду.
- В комплект входит ремень для крепления фала.

Трехместные Sea-Doo SPARK

295100605



ДЕРЖАТЕЛЬ ДЛЯ ВЕЙКБОРДА

- Каждый держатель, предназначенный для закрепления одного вейкборда, обеспечивает простое и безопасное его хранение.
- Удобный в использовании быстросъемный держатель.

GTX с iS, RXT, RXT-X и WAKE Pro (2010—2017), GTI и GTS (2011 и новее), GTR (2012 и новее), GTX Limited (2014—2017)

295100453

RXT, RXT-X, GTX и WAKE Pro (2018)
295100735



ДЕМПФЕР БУКСИРОВОЧНОГО ФАЛА

- Обеспечивает защиту пассажира от удара буксировочным фалом, а также предотвращает его попадание в импеллер.
- Изготовлен из пеноматериала с закрытыми порами и помещен в чехол из прочного нейлона.

295100662 • Белый
295100663 • Желтый



КРЮК ДЛЯ КРЕПЛЕНИЯ ФАЛА БУКСИРОВКИ ВОДНОЛЫЖНИКА

- Заменяет стандартную проушину для крепления буксировочного фала.

GTX, GTS, GTI, RXT, GTR и RXP-X (2012)
291002351



БУКСИРОВОЧНЫЙ ФАЛ

- Прочный буксировочный фал длиной 15,2 м.

Все трехместные гидроциклы
295100207



ПОСАДОЧНАЯ ПОДНОЖКА

- Складная подножка, сконструированная для вашего гидроцикла.
- Заметно облегчает подъем на гидроцикл из воды.
- При отпускании возвращается в сложенное положение.

НОВИНКА RXT, RXT-X, GTX и WAKE Pro (2018)
стандартное оборудование на GTX и WAKE Pro (2018)
295100747

Все модели (2006 и новее) (кроме WAKE Pro, RXT, RXT-X и GTX (2018), Sea-Doo SPARK)
295100742



ПОСАДОЧНАЯ ПОДНОЖКА

- Удобная подножка с мягкой поверхностью.
- Легко устанавливается по правому борту гидроцикла Sea-Doo SPARK. Способна выдержать нагрузку до 113 кг.
- Подножка быстро устанавливается на транец гидроцикла представителями любого авторизованного дилера Sea-Doo.

Sea-Doo SPARK
295100642



▶ СМОТРИ ВИДЕО НА
SEA-DOO.COM

УПРАВЛЕНИЕ И НАКЛАДКИ



РУЛЬ С РЕГУЛИРУЕМОЙ ПРОСТАВКОЙ ДЛЯ ГИДРОЦИКЛОВ SEA-DOO SPARK

- Единственный в своем роде руль, оснащенный регулируемой проставкой, позволяет вам не только с легкостью выполнять любые маневры на своем Sea-Doo SPARK, но и отрегулировать высоту руля в соответствии со своими предпочтениями.
- Позволяет быстро отрегулировать высоту руля в широком диапазоне: используйте нижнее положение для движения сидя / в прогулочном режиме, а при движении стоя используйте максимально высокое положение руля.
- Диапазон регулировки: 42,5–103,5 мм.
- Для выполнения регулировки поднимите фиксатор — использование инструмента не требуется.

Sea-Doo SPARK

295100701

ТАКЖЕ НЕОБХОДИМО УСТАНОВИТЬ СЛЕДУЮЩИЕ КОМПОНЕНТЫ:

Модели Sea-Doo SPARK, неоснащенные системой iBR*™ (2016 и ранее): 278003491, 295100702

Sea-Doo SPARK без iBR (2017 и новее): 278003491

Модели Sea-Doo SPARK, оснащенные системой iBR*™ (2016 и ранее): 278003490, 295100702

Sea-Doo SPARK с iBR (2017 и новее): 278003490

*Интеллектуальная система торможения и реверса (iBR)



КОМПЛЕКТ УСТАНОВКИ РЕГУЛИРУЕМОЙ ПРОСТАВКИ РУЛЯ НА МОДЕЛИ ПРОШЛЫХ ЛЕТ

- Служит заменой стандартной центральной консоли. Позволяет установить руль с регулируемой проставкой (295100701).
- Рукоятки руля с опорами для ладоней.
- Усиленная конструкция. В комплект поставки входит весь необходимый крепеж.

Модели Sea-Doo SPARK (2016 и ранее):

295100702



КОМПЛЕКТ ПРОВОДКИ

(без иллюстрации)

- Необходим для установки руля с регулируемой проставкой (295100701) и/или радиочастотной системы DESS (295100712).
- Необходим как для каждого компонента отдельно, так и для одновременного подключения обоих аксессуаров. Приобретение второго комплекта проводки не требуется.

Модели Sea-Doo SPARK, оснащенные системой iBR

278003490

Модели Sea-Doo SPARK, не оснащенные системой iBR

278003491

УГЛОВЫЕ ПОДНОЖКИ

- Обеспечивают большую устойчивость водителя при движении в вертикальном положении гидроцикла.
- Задние подножки с уклоном 45° для обеспечения возможности движения стоя при подъеме гидроцикла в вертикальное положение, а также для выполнения прочих трюков.



Sea-Doo SPARK

295100705

СИСТЕМА РЕГУЛИРОВКИ ДИФФЕРЕНТА (VTS) С РАСШИРЕННЫМ ДИАПАЗОНОМ

(без иллюстрации)

- Данная система является эксклюзивным решением марки Sea-Doo. Она позволяет вам регулировать ходовой дифференциал (величину погружения или задиранья носа гидроцикла).
- Рабочий диапазон типовой системы VTS расширен в два раза.
- Изменения вступают в силу мгновенно благодаря расположенному на руле переключателю, обеспечивающему точную регулировку ходового дифференциала.
- Простое подключение. В комплект поставки входят переключатель и необходимые для установки монтажные компоненты.

Sea-Doo SPARK с iBR (2017-2018)

295100704

Комфорт и надежность

1

ЗАЩИТА БОРТОВ

- Комплект защитных молдингов, спроектированный специально для моделей Sea-Doo SPARK, состоит из 6 элементов.
- Форма элементов защиты в точности повторяет обводы корпуса гидроцикла, не только предохраняя его от незначительных повреждений и износа, но и улучшая внешний вид.
- Не мешает установке съемных кранцев или проведению обслуживания.

Sea-Doo SPARK

295100575

2

ПРОТИВОСКОЛЬЗЯЩИЙ КОВРИК

- Коврик из вспененного этиленвинилацетата обеспечивает удобство при посадке на гидроцикл из воды.
- Простая установка благодаря двухсторонней клейкой ленте, размещенной на коврике.

Sea-Doo SPARK

295100556

3

ДОПОЛНИТЕЛЬНЫЙ ПРОТИВОСКОЛЬЗЯЩИЙ КОВРИК

- Коврик из вспененного этиленвинилацетата обеспечивает удобство при посадке на гидроцикл из воды.
- Предотвращает износ поверхности кормовой посадочной платформы и делает посадку на гидроцикл более комфортной.
- Простая установка благодаря двухсторонней клейкой ленте, размещенной на коврике.
- Для полной защиты трехместной модели понадобится противоскользящий коврик (295100556).

Трехместные Sea-Doo SPARK

295100571



НОВИНКА НАКЛАДКИ ДЛЯ КОЛЕНЕЙ ERGOLOCK

- Обеспечивают комфортную опору вашим коленям.
- Надежная фиксация ваших ног в системе Ergolock.
- Необходимо использовать совместно с подножками (295100745) для улучшения баланса гидроцикла.

RXT, RXT-X, GTX и WAKE Pro (2018)

295100744



НОВИНКА НАКЛАДКИ НА ПАЛУБУ

- Разработаны для агрессивного вождения — увеличенные подножки обеспечат как водителю, так и пассажирам надежную опору, комфорт и безопасность.
- При совместном использовании с сиденьем Ergolock Seat подножки предоставляют вам возможность насладиться всем потенциалом гидроцикла.

RXT, RXT-X, GTX и WAKE Pro (2018)

295100745



НОВИНКА
РУЛЬ

- Цветной руль 22 см (18").
- Стандартное оборудование для RXP-X и GTR-X 2018.

GTR-X и RXP-X (2018), Sea-Doo SPARK с регулируемой проставкой

- 277002068 • Красный
- 277002069 • Желтый

**РУКОЯТКИ РУЛЯ С УПОРАМИ ДЛЯ ЛАДОНИЙ**

- Конструкция рукояток обеспечивает более надежный и комфортный хват. Улучшают управляемость гидроцикла и обеспечивают комфорт при длительных поездках, снижая усталость рук.
- Продаются поштучно.

GTX, RXT, RXT-X и WAKE Pro (2010 и новее), GTI, GTS и WAKE (2011 и новее), GTR (2012 и новее), RXP-X (2012 и новее), Sea-Doo SPARK (2016 и новее)

Правая

- 277001946 • Черный
- 277002014 • Красный

Левая

- 277001958 • Черный
- 277002015 • Красный

**КОМПЛЕКТ РУКОЯТОК РУЛЯ**

- Конструкция из усиленного каучука обеспечивает надежный и комфортный хват.

Подходят для всех гидроциклов (2000 и новее), кроме Sea-Doo SPARK

Продаются парами:

- 295500976 • Голубой/ Черный
- 295500977 • Серый/ Черный

- 295500979 • Красный / Черный
- 295500980 • Темно-серый / Черный
- 295500981 • Желтый / Черный

Подходят для всех моделей (2000 и новее).

Продаются поштучно:

- 277001336 • Серый

ПРИДАЙТЕ ИНДИВИДУАЛЬНОСТЬ ВАШЕМУ ГИДРОЦИКЛУ

**СОЛНЦЕЗАЩИТНЫЙ ТЕНТ**

- Больше не нужно искать тень в солнечный день — просто возьмите ее с собой.
- Инновационный тент обеспечивает защиту от солнечных лучей как на воде, так и на суше.
- При правильной установке допускается использование тента на скорости до 56 км/ч.
- Легко устанавливать на воде. Легко хранить.
- Изготовлен из цветного сетчатого материала. Поставляется в комплекте с 2 противовесами, которые можно использовать в качестве элементов крепления при установке на берегу.

Sea-Doo SPARK

295100574

Sea-Doo SPARK

295100638

295100574

295100638

**КОМПЛЕКТ ЦВЕТНЫХ ПАНЕЛЕЙ SEA-DOO SPARK**

- Улучшает внешний вид вашего Sea-Doo SPARK с помощью цветных панелей.
- В состав комплекта входят: 3 панели, наклейки Sea-Doo SPARK, логотип BRP и весь необходимый крепеж.

Sea-Doo SPARK

- 295100613 • Вишневый
- 295100614 • Фиолетово-серый
- 295100615 • Темно-оранжевый
- 295100617 • Ярко-желтый
- 295100627 • Ярко-синий
- 295100628 • Ярко-зеленый
- 295100674 • Ярко-красный



КОМПЛЕКТЫ НАКЛЕЕК

Более 30 комплектов наклеек различных цветов обеспечивают 3-уровневую индивидуализацию и огромное количество возможных вариантов графического оформления

Эксклюзивные комплекты наклеек Attitude позволяют персонализировать ваш Sea-Doo SPARK. Вы можете просто освежить внешний вид гидроцикла или оформить его так, чтобы ловить восхищенные взгляды отдыхающих. В любом случае вам нужно лишь зайти на страницу scsseadoographics.com для просмотра имеющихся вариантов оформления, а затем посетить вашего дилера, который оформит заказ и выполнит все необходимые работы по нанесению наклеек.

Наклейки для Sea-Doo SPARK крепятся ко всем поверхностям гидроцикла и не выцветают на солнце, благодаря чему каждая новая поездка будет столь же яркой, как и первая. Комплекты наклеек Attitude являются лицензированным компанией BRP изделием, выпускаемым компанией SCS.

3 УРОВНЯ ИНДИВИДУАЛИЗАЦИИ

ЛЕГКАЯ, УРОВЕНЬ 1



СРЕДНЯЯ, УРОВЕНЬ 2



ПОЛНАЯ, УРОВЕНЬ 3



ТОМАНАВК



ANCHOR



POROUS



JETWASH



MAZE



POP

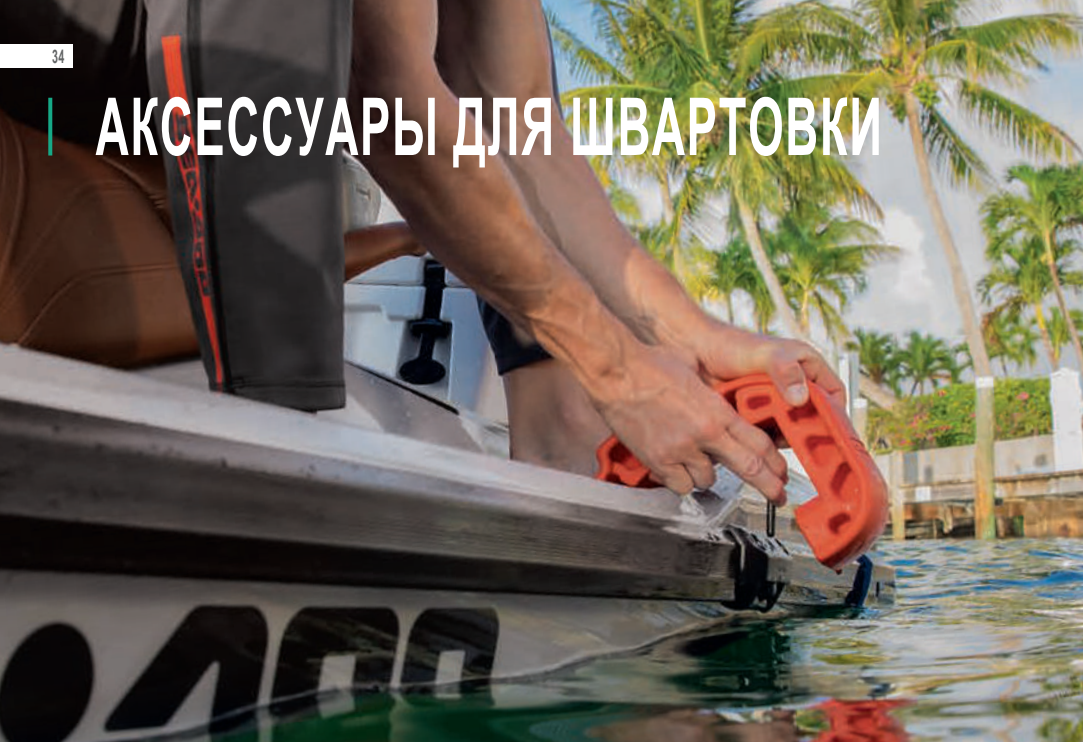


Компания SCS предлагает изготовленные по индивидуальным заказам регистрационные номера, которые можно заказать как в виде составляющей комплекта наклеек, так и в виде отдельного элемента.

ДЛЯ ОЗНАКОМЛЕНИЯ С ДРУГИМИ ВАРИАНТАМИ ПОСЕТИТЕ SCSSEADOOGRAPHICS.COM.



АКСЕССУАРЫ ДЛЯ ШВАРТОВКИ



СЪЕМНЫЕ КРАНЦЫ

- Защитите свой гидроцикл от повреждений при швартовке с помощью быстроустанавливаемых съемных кранцев, разработанных специально для моделей Sea-Doo.
- Отверстия в носовой и кормовой частях гидроцикла Sea-Doo SPARK обеспечивают надежное крепление кранцев в наиболее подходящих для этого точках.
- Положительная плавучесть и ярко-оранжевый цвет не позволят потерять кранцы из виду.
- Для установки на модели, отличные от Sea-Doo SPARK, потребуется соответствующий монтажный комплект (295100550 или 295100729).
- В комплект поставки входят два элемента.
- Защищено заявкой на патент.

Подходит ко всем гидроциклам

295100418

КОМПЛЕКТ УСТАНОВКИ СЪЕМНЫХ КРАНЦЕВ (без иллюстрации)

- Позволяет быстро оснастить гидроцикл съемными кранцами.

Все гидроциклы, оборудованные iBR, кроме RXT, RXT-X, GTX и WAKE Pro (2018).
Не подходит для моделей Sea-Doo SPARK.

295100550

RXT, RXT-X, GTX и WAKE Pro (2018)

295100729



SEA-DOO
САМОЕ НЕОБХОДИМОЕ >>

СИСТЕМА ШВАРТОВКИ SEA-DOO SPEED TIE

- Полностью интегрируемая система швартовки гидроцикла, обеспечивающая удобную, быструю и надежную швартовку.
- Система Speed Tie является одним из самых необходимых аксессуаров, так как не только обеспечивает надежную швартовку в любых условиях, но и не требует места в багажном отсеке.
- Швартовы (длина 2,1 м) могут быть зафиксированы на любой желаемой длине.
- Стандартное оборудование модели GTX Limited.
- Реализуется парами.

Sea-Doo SPARK

295100496

RXP-X (2012—2018), GTR-X (2017—2018),
RXT-X (2015)

295100466

GTR (2012 и новее), GTI, GTI SE и GTS (2011
и новее), GTX без подвески (2010—2017),
WAKE Pro (2017 и ранее), RXT и RXT-X без
подвески (2010—2017), WAKE 155 (2010
и новее)

295100680

SEA-DOO

САМОЕ НЕОБХОДИМОЕ >>

- >> Система Sea-Doo Speed Tie облегчает швартовку благодаря вытяжным швартовам длиной 2,1 м, размещенным у штурвала и на транце, которые легко убираются внутрь корпуса.



СИСТЕМА ШВАРТОВКИ SEA-DOO SPEED TIE ДЛЯ УСТАНОВКИ НА ПРИЧАЛ

- Эксклюзивная система швартовки, аналогичная доступной в качестве дополнительного оборудования для гидроциклов, адаптирована для установки на причал.
- Обеспечивает быструю и простую швартовку любой модели гидроциклов, устраняя необходимость в дополнительных швартовах на гидроцикле.
- Крепится непосредственно к причалу.
- Швартовы (длина 2,1 м) могут быть зафиксированы на любой желаемой длине.
- Реализуются по отдельности.

295100336



НОВИНКА
СКЛАДНОЙ ЯКОРЬ

- Складной якорь массой 1,6 кг с защитным покрытием.
- Превосходно подходит для временной постановки на якорь гидроциклов или иных маломерных судов на водоемах с илистым, песчаным, гравийным или каменным дном.
- В комплект поставки входит якорный конец длиной 7,6 м с бумом и карабином из нержавеющей стали, а также нейлоновый мешок для хранения.
- Компактные размеры обеспечивают возможность хранения в багажном отделении.

295100750



SEA-DOO
САМОЕ НЕОБХОДИМОЕ »

ЯКОРЬ

- Двухлапый якорь весом 5 кг, оснащенный кольцом для крепления троса, надежно удерживает гидроцикл на месте.

295100046



БАЛЛАСТНЫЙ (ПЕСОЧНЫЙ) ЯКОРЬ

- Изготовлен из окрашенного в массе желтого полиэстера плотностью 600 ден. Вмещает около 20 кг мокрого песка.
- Размеры: 40 x 22,9 см.
- Нейлоновая стропа длиной 4,9 м и шириной 1,3 см.
- Пластиковый карабин и литой поплавок.

295100661 • Желтый

КРАНЕЦ

- Прочный и надежный кранец, изготовленный из материала Polyform. Оснащен виниловым клапаном для быстрой регулировки жесткости.
- В комплект поставки входит кранец и фал.
- В комплект поставки входят необходимые крепления.

295100372



ШВАРТОВОЧНЫЙ ТРОС

- Пришвартуйте гидроцикл с помощью плавучего швартова Sea-Doo из нейлона, поглощающего динамические нагрузки.
- Обеспечивает надежную швартовку гидроцикла к причалу.
- В комплект поставки входит одно изделие.

295100047



КОФРЫ И МЕШКИ



LinQ SYSTEM™

БЫСТРО. ПРОСТО. НАДЕЖНО

Эксклюзивная система быстрого крепления дополнительного оборудования LinQ — это лучший способ перевозки снаряжения на вашем гидроцикле. Простая система, обеспечивающая крепление/снятие без использования инструментов за одну секунду.

НОВИНКА

КОФР LinQ

- Полужесткий кофр LinQ с возможностью увеличения полезного объема.
- Объем: 21 л.
- Возможна установка на верхнюю поверхность канистры для топлива LinQ (295100752).
- Система крепления LinQ (Патент US 8777531 и US 8875830).
- Защитите свой кофр LinQ от коррозии в жестких условиях морской эксплуатации с комплектом крепежа (295100751).

RXT, RXT-X, GTX и WAKE Pro (2018)

860201740



НОВИНКА

КОМПЛЕКТ КРЕПЕЖА LinQ ДЛЯ ЭКСПЛУАТАЦИИ В МОРСКОЙ ВОДЕ

- Необходимое изменение в конструкции кофра LinQ при эксплуатации гидроцикла в соленой воде.
- В комплект поставки входят элементы крепления LinQ из нержавеющей стали, обеспечивающие полную защиту системы LinQ от коррозии.
- Быстрая и простая установка.
- Не требуется для установки холодильника LinQ.

Для кофра LinQ

295100751



НОВИНКА

ХОЛОДИЛЬНИК LinQ

- Защищенный от погодных воздействий холодильник объемом 16 л с креплением LinQ.
- Конструкция, изготовленная методом центробежного литья, обеспечивает выдающуюся прочность и надежность.
- Изоляция, изготовленная из вспененного материала высочайшего качества, обеспечивает превосходную термоизоляцию.

Примечание: Установка на канистру для топлива (295100752) невозможна.

RXT, RXT-X, GTX и WAKE Pro (2018)

295100698



➤ Больше дополнительного оборудования и аксессуаров с креплением LinQ представлено на стр. 26.

1

НОВИНКА СЪЕМНЫЙ ОРГАНИЗЕР

- Воздухонепроницаемый контейнер для переднего багажного отделения. Изготовлен из высококачественной сети с синтетическим покрытием.
- Ручки для переноски обеспечивают легкое извлечение/установку на гидроцикл.
- Превосходно подходит для хранения мокрой одежды отдельно от остального вашего снаряжения или для переноски снаряжения к/от гидроцикла.
- Быстроразъемные фиксаторы обеспечивают надежное крепление в багажном отделении.
- Конструкция предусматривает совместную установку с органайзером (295100733) с целью формирования единого комплекта.



RXT, RXT-X, GTX и WAKE Pro (2018)

295100732

2

НОВИНКА ОРГАНИЗЕР ДЛЯ БАГАЖНОГО ОТДЕЛЕНИЯ

- Воздухонепроницаемый органайзер из высококачественной синтетической сетки.
- Превосходно подходит для аккуратного размещения небольших предметов.
- Конструкция предусматривает совместную установку со съемным органайзером (295100732) с целью формирования единого комплекта.
- Стандартное оборудование для моделей GTX Limited (2018).



RXT, RXT-X, GTX и WAKE Pro (2018)

295100733

ОРГАНИЗЕР ДЛЯ ПЕРЧАТОЧНОГО ЯЩИКА (КОМПЛЕКТ)

- В комплект входят вставка в перчаточный ящик и переносной полужесткий контейнер в брызгозащитном исполнении.
- Вставка в перчаточный ящик предохраняет содержимое от внешних воздействий.
- Органайзер плотно устанавливается в перчаточный ящик, доступ к нему осуществляется при открытии крышки ящика.
- Полужесткий контейнер подойдет для транспортировки ценных вещей: ключей, мобильных телефонов, бумажников, солнцезащитных очков.



Модели на платформе S³Hull™, все модели, оснащенные IS

295100327

БАГАЖНЫЙ МЕШОК

- Багажный мешок объемом 4 литра позволяет хранить часто используемые предметы под рукой.
- Сетчатый материал не препятствует стоку воды и циркуляции воздуха. Идеально подходит для хранения съемных кранцев (295100418), буксировочного фала или маски для подводного плавания.
- Эластичный шнур обеспечивает легкий доступ к содержимому и его сохранность.



Sea-Doo SPARK

295100559



10 ЛИТРОВ



25 ЛИТРОВ

ВОДОНЕПРОНИЦАЕМАЯ СУМКА

- Герметичная сумка.
- Устойчивый к прокалыванию материал из полиэфирных волокон с ПВХ-покрытием.
- Усиленное дно.
- Объем: 10 или 25 л.

269502121 • Черный • 10 л

- Оснащается плечевым ремнем.
- Прочный полиэфир плотностью 420 ден с покрытием из термопластичного уретана.

269001936 • Черный • 25 л



КОНТЕЙНЕР НОСОВОГО БАГАЖНОГО ОТСЕКА

- Оптимизирует пространство для хранения.
- Объем: 12 л.

RXP-X (2012 и новее), GTI и GTS (2011 и новее), GTR (2012 и новее), WAKE 155
295100583



НОСОВОЙ БАГАЖНЫЙ КОНТЕЙНЕР (КОМПЛЕКТ)

- Конструкция с мягкими боковинами идеально повторяет обводы модели Sea-Doo SPARK, максимально увеличивая полезный объем.
- Полезный объем: 28 л.
- Конструкция из полиуретана защищает предметы на высокой волне.
- Сливные отверстия в днище контейнера.
- В комплект поставки входит комплект отражателя носовой панели.

Sea-Doo SPARK

295100504



ОТРАЖАТЕЛЬ НОСОВОЙ ПАНЕЛИ (КОМПЛЕКТ)

- Изготовлен из полипропилена. Съемный отражатель служит для отклонения потока воды в сторону от ног водителя.

Sea-Doo SPARK

295100553



САМОЕ НЕОБХОДИМОЕ



НОВИНКА КАНИСТРА LinQ

- Все преимущества интегрированного крепления LinQ — простота, быстрота, надежность.
- Простая система, обеспечивающая крепление/снятие без использования инструментов за одну секунду.
- Конструкция облегчает заливку топлива в бак.
- Объем: 15 л.
- Обеспечивает возможность крепления кофра LinQ (860201740) на верхней части для перевозки достаточного количества груза.
- Оборудован креплениями, предназначенными для использования в морской воде.
- В комплект поставки входит крепление LinQ для кофра.

Примечание: Невозможна установка топливных канистр одна на другую.

RXT, RXT-X, GTX и WAKE Pro (2018)

295100752



LinQ
SYSTEM™

НОВИНКА СМЕННАЯ ПРОБКА И НОСИК ДЛЯ КАНИСТРЫ LinQ

(без иллюстрации)

860201624

ОСНОВА ДЛЯ НАКЛЕЕК (без иллюстрации)

- Использование этой самоклеящейся основы позволит разместить на гидроцикле любые наклейки по вашему усмотрению.

295100654 • Белый



СВИСТОК

- Конструкция без подвижных элементов.
- Издает необычайно громкий звук, слышимый на значительном расстоянии.
- Вода, попавшая внутрь свистка, не оказывает негативного воздействия на его работу, достаточно продуть его одним выдохом.

295500554

КОМПЛЕКТ РЕГИСТРАЦИОННЫХ НОМЕРОВ

- Высококачественный комплект для создания регистрационных номеров из устойчивого к воздействию ультрафиолетовых лучей материала.
- Легкая установка, не предусматривающая деформации. Для установки используется клеящий материал, прилипающий к любым поверхностям, в том числе к поверхностям гидроциклов Sea-Doo SPARK.
- Поставляется в двух контрастных расцветках. Соответствует обязательным требованиям к высоте и размеру символов.

Все модели гидроциклов

7,6 см

295100570 • Черный

295100578 • Светло-серый

10,2 см

Соответствует требованиям международного законодательства

295100631 • Черный

НАБОР АВАРИЙНО-СПАСАТЕЛЬНОГО ОБОРУДОВАНИЯ

- В данный комплект входит необходимое аварийно-спасательное оборудование.
- Плавающий конец длиной 15 м, водоотливная лейка, свисток и водонепроницаемый фонарик.

295100330



SEA-DOO

САМОЕ НЕОБХОДИМОЕ >>

АКСЕССУАРЫ



НОВИНКА

АУДИОСИСТЕМА BRP PREMIUM

- Полностью интегрированная аудиосистема BRP премиального качества.
- Поддержка протокола Bluetooth.
- Допускает полное погружение.
- Два громкоговорителя мощностью 50 Вт обеспечивают чистое воспроизведение музыки, даже во время движения.
- Пульт дистанционного управления на левом громкоговорителе обеспечивает быструю смену композиций и изменение уровня громкости.
- Воспроизведение музыки продолжится даже после остановки двигателя.



RXT, RXT-X, GTX и WAKE Pro (2018)

295100711

НОВИНКА

USB-ПОРТ

- Обеспечивает возможность зарядки вашего устройства, например, мобильного телефона и экшн-камеры.
- Зарядное устройство с разъемом USB оборудовано интеллектуальным блоком, который определяет силу тока, необходимую для заряда вашего телефона, таким образом вы получаете возможность всегда получать удовольствие от разумного времени зарядки и не беспокоиться о возгорании вашего устройства.



RXT, RXT-X, GTX и WAKE Pro (2018)

295100710

НОВИНКА

КАМЕРА CGX3

- Объектив с широкоугольным объективом (160°).
- Разрешение фото: от 3 до 20 Мп и VGA.
- Разрешение видео: 2,7K при 30 кадрах в секунду, 720P при 120/60/30 кадрах в секунду, 1080P при 60/30 кадрах в секунду и VGA при 240 кадрах в секунду.
- Запись видео в 4K UHD при 24 кадрах в секунду, 2,7K QHD при 30 кадрах в секунду и 720P при 120 кадрах в секунду.
- Память: 32Gb Micro SD класс 10.
- Емкостный дисплей 2".

9700130090

- Литий-ионная (Li-Ion) аккумуляторная батарея емкостью 1050 мАч, время работы 1–1,5 часа, время зарядки 3 часа (в комплект поставки входят 2 батареи).
- Дистанционное управление по Wi-Fi на удалении до 10–15 метров с помощью мобильного устройства с установленным программным обеспечением MioCam для Android и iOS.
- Водозащищенность на глубине до 10 метров без чехла.
- Функциональные возможности: инверсия, съемка таймлапсов, съемка на высокой скорости, циклическая запись, определение движения, захват (при записи видео), поккадровая съемка и стабилизация.
- Поставляется с 8 аксессуарами для крепления.



ПАНОРАМНАЯ HD КАМЕРА 360°

- Оборудована широкоугольными объективами (220°).
- Разрешение видео — до 4K при 30 кадрах в секунду.
- Профессиональные фотографии с разрешением 16 Мп.
- Прочная, легкая и мобильная.
- Магнитное крепление на противовибрационный подвес и на любую металлическую поверхность.
- Поставляется с картой памяти microSD 32 Гб (класс 10).
- Водонепроницаемый чехол обеспечивает возможность погружения до 50 м.
- Дистанционное управление камерой по Wi-Fi с помощью мобильного телефона или компьютера с установленным бесплатным программным обеспечением.
- 16 режимов работы и эффектов, включая режим движения, циклическую запись, съемку таймлапсов и замедленную съемку.
- Поставляется с 10 аксессуарами для крепления.
- Совместима с очками виртуальной реальности (VR).

9700020090



ПРИЦЕП SEA-DOO CLICK & GO

Обтекаемый дизайн защищает пользователя и гидроцикл, благодаря отсутствию острых углов, способных повредить вашу кожу или днище гидроцикла.



Интеллектуальный запатентованный механизм Click & Go для гидроциклов SPARK.

Отсутствует необходимость использования строп для крепления гидроцикла.

Оптимизирован для всех моделей SPARK (1+1 и 1+2) — нет необходимости регулировать опоры или механизм крепления.

Для буксировки этого прицепа, обладающего небольшой общей массой (400 кг), подойдет даже небольшое транспортное средство.



Видеопрезентация
прицепов.

619590207



619590207



SEA-DOO® SPARK™ ПРИЦЕП CLICK & GO

- Надежное крепление.
- Нет необходимости использовать дополнительные опоры.
- Простота использования.
- Интеллектуальная запатентованная система крепления Click & Go.
- Защитная дуга на петлях легко фиксируется и освобождается.
- Нет необходимости использовать стропы.
- Безопасная конструкция.
- Обтекаемый дизайн защищает гидроцикл и пользователя.

Габаритные размеры:

- Общая масса 400 кг (можно буксировать даже небольшим транспортным средством).
- Общая длина: 390 см.
- Общая ширина: 160 см.

Для всех моделей Sea-Doo SPARK

619590207

БОЛЬШОЙ ПРИЦЕП SEA-DOO BIG ONE

- Нет необходимости использовать дополнительные опоры.
- Простота использования.
- Крепление гидроцикла осуществляется с помощью строп.
- Безопасная конструкция и обтекаемый дизайн защищают гидроцикл и пользователя.
- Съемная опора для световых приборов.

Габаритные размеры:

- Общая масса: 600 кг.
- Общая длина: 447 см.
- Общая ширина: 160 см.

Для всех гидроциклов Sea-Doo, исключая модели SPARK

619590223

КОМПЛЕКТ РОЛИКОВ ДЛЯ ПРИЦЕПА BIG ONE

619590397



ЧЕХЛЫ

Чехол играет важную роль в защите гидроцикла Sea-Doo от погодных явлений и сохранении его внешнего вида. Для каждой модели в линейке можно подобрать подходящий чехол.



SEA-DOO САМОЕ НЕОБХОДИМОЕ >>



280000460*, 295100718*, 295100719*



295100697*



295100720



295100724



295100722



295100706**, 295100707**

СМЕННЫЕ ФИКСАТОРЫ ЧЕХЛА

Все модели (2017 и новее)

295100754



СМЕННЫЕ ФИКСАТОРЫ ЧЕХЛА

Все модели (2016 и ранее)

295100407



*Вырезы для доступа к системе быстрой швартовки Sea-Doo Speed Tie.

**Быстрый доступ к крышке топливного бака и багажному отсеку.

ЧЕХЛЫ

- Противостоящий неблагоприятным погодным воздействиям чехол защищает ваш гидроцикл во время хранения и транспортировки.
- Прочная внешняя оболочка, изготовленная из защищенной от воздействия ультрафиолетовых лучей прочно окрашенной ткани в сочетании с мягкой подкладкой, защищает панели корпуса от истирания.
- Быстрая и простая установка с системой крепления, исключающей необходимость использования строп.
- Запатентованная система вентиляции для перевозки на прицепе.
- Стандартное оборудование для моделей GTX Limited.

ПОДХОДИТ

ЦВЕТ

АРТИКУЛ

МОДЕЛИ GTX, RXT, ОСНАЩЕННЫЕ ПОДВЕСКОЙ

GTX S, GTX Limited S (2012—2017)	черный / светло-серый	295100718
RXT iS, GTX iS, GTX Limited iS (2009—2016)		280000460
RXT-X aS (2011—2016)		280000586

МОДЕЛИ GTX, RXT, WAKE PRO, НЕ ОСНАЩЕННЫЕ ПОДВЕСКОЙ

RXT, RXT-X, GTX и WAKE Pro (2018)	черный	295100697
GTX S, GTX Limited, RXT, RXT-X (2010—2017)	черный / светло-серый	295100719
WAKE Pro (2010—2017)	черный	295100720

МОДЕЛИ RXP-X, GTR-X

RXP-X (2012—2018)	черный / светло-серый	295100721
GTR-X (2017—2018)		

МОДЕЛИ GTS, GTI, GTR, WAKE

GTS, GTS Rental, GTI, GTI SE, GTI Limited (2011—2017)	черный / светло-серый	295100722
GTR (2012—2018)		295100723
WAKE (2011—2018)	черный	295100724

МОДЕЛИ SEA-DOO SPARK

Двухместные Sea-Doo SPARK (совместимость с рег. проставкой)	черный	295100706
Трехместные Sea-Doo SPARK (совместимость с рег. проставкой)		295100707

Примечание: Для получения информации о возможности использования чехлов для моделей прошлых лет обратитесь к своему дилеру.

ОБОРУДОВАНИЕ ДЛЯ ПРИЦЕПА



НОВИНКА СТРОПЫ С ХРАПОВЫМИ МЕХАНИЗМАМИ VOLT-ON®

- Превосходно подходит для транспортировки вашего гидроцикла или крепления различных грузов.
- Легко крепится с помощью болтов на любую плоскую поверхность (например, платформа или рама прицепа).
- Стропа шириной 2,5 см и длиной 1,8 м с прочной прошивкой. Способна передать 226 кг рабочей нагрузки и имеет прочность на разрыв 680 кг.
- Упаковка 2 шт.
- Удобный фиксатор автоматически ослабляет, сматывает и подготавливает стропу к хранению, а храповой механизм способен туго натянуть ее, чтобы надежно закрепить транспортное средство или груз на месте.
- Обрезиненная рукоятка храпового механизма обеспечивает надежный контакт с рукой, а крюк с покрытием из винила защищает фиксируемую поверхность.

Все гидроциклы

295100737



СТРОПЫ С ХРАПОВЫМИ МЕХАНИЗМАМИ

- Безопасная рабочая нагрузка 181 кг.
- Стропа шириной 2,5 см и длиной 3 м с нанесенными на нее логотипами Sea-Doo, Ski-Doo и Can-Am.
- Высококачественный храповый механизм с обрезиненной рукояткой.
- S-образные крюки с покрытием.
- Упаковка 2 шт.

Все гидроциклы

860200447



СТРОПЫ С ХРАПОВЫМИ МЕХАНИЗМАМИ

- Специально сконструированы для крепления гидроцикла на прицепе — достаточно одной стропы.
- Специальная система креплений с четырьмя крюками обеспечивает идеальную установку/снятие без отделения стропы от храпового механизма.
- Ручная регулировка натяжения с высококачественным храповым механизмом.
- Стропа шириной 2,5 см с элементами брендовой принадлежности Sea-Doo оснащена накладками, защищающими корпус, дополнительными держателями и крюками с покрытием.
- Продается поштучно.

Все гидроциклы (кроме Sea-Doo SPARK)

295100389

ЭЛЕКТРОННОЕ ОБОРУДОВАНИЕ И ЭЛЕКТРООБОРУДОВАНИЕ



СИСТЕМА РЕГУЛИРОВКИ ДИФФЕРЕНТА (VTS)

- Изменения происходят мгновенно благодаря расположенному на руле переключателю, обеспечивающему точную регулировку ходового дифферента.
- Простое подключение. В комплект поставки входят переключатель и необходимые для установки монтажные компоненты.

Модели Sea-Doo SPARK, оснащенные системой iBR
295100630

- » Система регулировки дифферента предлагает выбор из нескольких предустановленных значений положения корпуса гидроцикла относительно поверхности воды. При увеличении дифферента на корму нос гидроцикла меньше зарывается в воду. Такая настройка подходит для буксировки воднолыжника. Увеличивая дифферент на нос, вы получаете возможность управлять гидроциклом в более агрессивной манере, а его корпус лучше «прилипает» к водной поверхности.



СИСТЕМА РЕГУЛИРОВКИ ДИФФЕРЕНТА (VTS) С РАСШИРЕННЫМ ДИАПАЗОНОМ

- Данная система является эксклюзивным решением марки Sea-Doo. Она позволяет регулировать ходовой дифферент (величину погружения или поднятия носа гидроцикла).
- Рабочий диапазон типовой системы VTS расширен в два раза.

Sea-Doo SPARK с iBR (2017—2018)
295100704

- Изменения происходят мгновенно благодаря расположенному на руле переключателю, обеспечивающему точную регулировку ходового дифферента.
- Простое подключение. В комплект поставки входят переключатель и необходимые для установки монтажные компоненты.
- Стандартное оборудование на моделях Sea-Doo SPARK TRIXX.



КОМПЛЕКТ РУЧНОГО ВКЛЮЧЕНИЯ ЗАДНЕГО ХОДА

- Данный комплект, облегчающий маневры при швартовке и погрузке на прицеп, можно легко установить на Sea-Doo SPARK.
- Расположенный слева рычаг облегчает включение заднего хода и позволяет избежать резких и опасных маневров.

Модели Sea-Doo SPARK, не оснащенные системой iBR
295100596



РАДИОЧАСТОТНЫЙ КЛЮЧ DESS™

- Судовая противоугонная система.
- Благодаря шарнирному креплению ключ DESS (цифровой кодируемой противоугонной системы) обеспечивает более быстрый и легкий запуск двигателя.
- Радиочастотный модуль внутри ключа обменивается данными с модулем управления, что обеспечивает запуск двигателя только в случае совпадения данных ключа и гидроцикла.
- В отличие от предыдущих версий DESS, для установки данного варианта потребуется приобретение комплекта проводки.
- Комплект проводки требуется для установки на модели SPARK, не оснащенные системой iBR (278003491), модели SPARK, оснащенные системой iBR (278003490), и модели SPARK TRIXX (278003195, 278003490).



Sea-Doo SPARK

295100712



УЧЕБНЫЙ КЛЮЧ

- Ограничивает максимальную скорость движения гидроцикла, что позволяет начинающим водителям постепенно овладевать навыками вождения.

Модели DI и 4-ТЕС (2014 и ранее)

278002203



КЛЮЧ СИСТЕМЫ DESS

- Запасной ключ цифровой кодируемой противоугонной системы.

Все модели (2014 и ранее)

278002199

УСТАНОВОЧНЫЙ КОМПЛЕКТ ЭЛЕКТРИЧЕСКОЙ РОЗЕТКИ 12 В

- Данная розетка может использоваться для зарядки мобильного телефона или GPS-приемника.
- Оснащается водонепроницаемой заглушкой, предотвращающей попадание в розетку воды.

GTX и RXT без подвески (2015 и ранее), WAKE Pro (2015 и ранее)

295100612

GTX и RXT без подвески и WAKE Pro (2016—2017)

295100675

Sea-Doo SPARK, GTI, GTS, GTR, WAKE 155, RXP-X

295100577



ФУНКЦИОНАЛЬНЫЙ МОДУЛЬ «X PACKAGE»

- Позволяет отображать функции, присущие комплектации X, на дисплее панели приборов: время прохождения круга, запас топлива, среднюю и максимальную скорость/частоту вращения коленчатого вала и температуру двигателя.
- Простой интерфейс на дисплее панели приборов.
- Простое подключение.
- В комплект поставки входит необходимый крепеж.

Модели с iBR (2011 и позднее), (кроме моделей Sea-Doo SPARK)

295100431

ФУНКЦИОНАЛЬНЫЙ МОДУЛЬ «SKI»

- Активирует режим буксировки воднолыжника (Ski Mode).
- Позволяет выбрать один из предварительно установленных режимов ускорения для плавного начала движения при буксировке воднолыжника. Обеспечивает поддержание стабильной скорости буксировки.
- Простой интерфейс на дисплее панели приборов.
- Простое подключение.
- В комплект поставки входит необходимый крепеж.

Модели с iBR (2011 и позднее), стандартное оборудование для моделей WAKE

295100432

ГЛУБИНОМЕР
(без иллюстрации)

- Отображает глубину под корпусом гидроцикла.
- Простое подключение.
- Стандартное оборудование для моделей GTX Limited.

МОДЕЛЬ	ГОД	295100324	295100332	295100679
SEA-DOO SPARK	2014 и новее**			•
GTI	2008—2010	•		
	2011—2014*			•
	2014*—2016			•
	2017 и новее**			•
GTI SE	2011—2014*			•
	2014* и новее			•
GTI SE (900 HO)	2017 и новее**			•
GTI LIMITED	2011—2014*			•
GTS	2014* и новее			•
	2011—2014*			•
	2014*—2016			•
GTX	2017 и новее**			•
	Двигатель 4-ТЕС (2009 и ранее, кроме 2002)	•		
	2010		•	
	2011*—2015			•
	2016—2017			•
GTX IS / S / aS	2018			•
	2010 и ранее		•	
GTX LIMITED	2011 и новее			•
	2011—2015			•
	2016—2017			•
	2018			•
RXT / RXT-X	Двигатель 4-ТЕС (2009 и ранее, кроме 2002)	•		
	2010		•	
	2011—2015			•
	2016—2017			•
	2018			•
RXT aS	2011 и новее			•
GTR	2011—2014*			•
	2014* и новее			•
GTR-X	2017 и новее			•
RXP-X	2012—2015			•
	2015 и новее			•
WAKE Pro	2010 и ранее		•	
	2011—2015			•
	2016 и новее			•
	2018			•
WAKE	2011—2014*			•
	2014 и новее			•
	2018**			•

* Обратитесь к авторизованному дилеру BRP, чтобы подобрать комплект, подходящий к вашему гидроциклу.

** Монтажный комплект электрооборудования (295100599), необходимый для установки.

КОМПЛЕКТ ТРЮМНОГО НАСОСА
(без иллюстрации)

- Сохраняет моторный отсек сухим.
- В состав комплекта входят трюмный насос производительностью 29 л/мин, монтажный кронштейн из нержавеющей стали, фитинг, шланг и необходимый крепеж.

МОДЕЛЬ	ГОД	295100497	295100634	295100678	295100681	295100739
SEA-DOO SPARK	2014 и новее	•				
GTI	2011—2014				•	
	2015—2016				•	
	2017 и новее	•				
	2017 и новее	•				
GTI SE	2011—2014				•	
	2015 и новее				•	
GTI SE 130	2018	•				
GTI SE (900 HO)	2017 и новее	•				
GTI LIMITED	2011—2014				•	
	2015 и новее				•	
GTS	2011—2014				•	
	2015—2016				•	
	2017 и новее	•				
GTX	2010—2015*				•	
	2015*		•			
	2016—2017			•		
	2018					•
	2010—2015*				•	
RXT / RXT-X	2015*		•			
	2016—2017			•		
GTR	2018					•
	2011—2014*				•	
GTR-X	2014* и новее				•	
	2017 и новее				•	
RXP-X	2012—2015				•	
	2015 и новее			•		
WAKE Pro	2010—2015*				•	
	2015*		•			
	2016—2017			•		
WAKE	2018					•
	2011—2014*				•	
	2014 и новее				•	
	2018	•				

* Обратитесь к авторизованному дилеру BRP, чтобы подобрать комплект, подходящий к вашему гидроциклу.

МОНТАЖНЫЙ КОМПЛЕКТ ЭЛЕКТРООБОРУДОВАНИЯ
(без иллюстрации)

- Исключительно удобный и безопасный способ установки дополнительного оборудования.
- Простое подключение.

* Необходим для установки глубиномера на определенные модели (см. справочную таблицу глубиномеров).

Модели с корпусом Polytec™ Hull
295100599

ОРИГИНАЛЬНЫЕ ЗАПАСНЫЕ ЧАСТИ BRP

Ваш гидроцикл — это совокупность конструктивных элементов.

Каждая мелочь имеет значение — используйте только оригинальные запасные части BRP.



ТЕХНИЧЕСКОЕ ОБСЛУЖИВАНИЕ

Выбирайте среди продуктов, разработанных для облегчения регулярного технического обслуживания и сохранения вашего гидроцикла в наилучшем состоянии.

СВЕЧИ ЗАЖИГАНИЯ NGK

• Дилеры BRP располагают полным ассортиментом высококачественных свечей зажигания NGK для гидроциклов Sea-Doo.

DCP-R8E **KR9C-G**
707000246 296000407

CR8EB
415129403



МАСЛЯНЫЙ ФИЛЬТР

420956741
420956744



Обратитесь к авторизованному дилеру BRP, чтобы подобрать запасные части, подходящие к вашему гидроциклу.

НАСОС ДЛЯ ОТКАЧКИ МАСЛА

• Быстро и безопасно откачивает моторное масло.

Для всех двигателей 4-ТЕС
295100244



АНТИКОР ANTI-CORROSION SPRAY

• Плотное воскообразное покрытие, разработанное специально для защиты двигателя гидроцикла от коррозионных повреждений.
• Высокоэффективное средство для предотвращения коррозионных повреждений в результате воздействия соленой воды или соледержащих спреев.

219700304 • 312 г





ОБСЛУЖИВАНИЕ ПОСЛЕ КАТАНИЯ

Прежде чем надеть чехол, не забудьте провести обслуживание после поездки — это позволит значительно продлить срок службы вашего гидроцикла.

SALT-AWAY

- Данное средство, смешанное с водой, удаляет соль, защищает покрытие от окисления и коррозии.
- Также может использоваться для мойки и обслуживания прицепов.



Заправка

295100220 • 946 мл

295100219 • 3,785 л

Концентрат с дозатором

295100218 • 946 мл



ДОЗАТОР ДЛЯ SALT-AWAY
295100221



ПЕРЕХОДНИК ДЛЯ
ПРОМЫВКИ

- Для большинства моделей гидроциклов с резьбовым отверстием в суппорте водомета.

295500473



ПРОМЫВОЧНЫЙ КОМПЛЕКТ

- Необходимый аксессуар, который поможет предотвратить коррозионные повреждения двигателя и сохранить его эксплуатационные характеристики на высоком уровне.
- В состав комплекта входят все необходимые компоненты для промывки двигателя.

Sea-Doo SPARK, стандартное оборудование на моделях 2015 года и новее

295100555



СОЕДИНИТЕЛЬНЫЙ ШЛАНГ

- Для большинства моделей гидроциклов с Т-образным соединителем.
- Также подойдет для гидроциклов, допускающих установку переходника для промывки в отверстие для выпуска воды в суппорте водомета.

295500258

ЗАПАСНЫЕ ЧАСТИ

Наш широкий ассортимент оригинальных запасных частей готов к заказу у вашего авторизованного дилера.

АККУМУЛЯТОРНАЯ БАТАРЕЯ YUASA

- Флагманские модели от ведущего производителя аккумуляторных батарей в Северной Америке.

Заправленная электролитом
на производстве (YTX20L — 18 A)
(возможность протечек исключена)
410301203

Сухозаряженная (YB30CL-B — 30 A)
278001882

Заправленная электролитом
на производстве (Y1X30L — 30 A)
(возможность протечек исключена)
515176151



ЗАРЯДНОЕ УСТРОЙСТВО СТЕК BRP 5.0
860200997



НОВИНКА КОМПЛЕКТ ДЛЯ ПОДЪЕМА

- Комплект из нейлоновых тросов и стальных подъемных пластин с виниловым покрытием позволяет аккуратно поднимать и точно позиционировать гидроцикл.
- Грузоподъемность: 544 кг.
- Обеспечивает возможность подъема как в прямом направлении, так и под углом.

295100758

Для получения дополнительной информации обращайтесь к авторизованному дилеру BRP.



СМЕННЫЕ АНОДЫ КАТОДНОЙ ЗАЩИТЫ

- Аноды обеспечивают защиту отдельных, расположенных под водой, компонентов гидроцикла от электрохимической коррозии.
- Аноды, принимая участие в процессе электрохимической коррозии, «жертвуют» собой, предотвращая повреждения металлических компонентов, такие как: импеллер, сопло водомета или двигатель.
- Ненадлежащая защита от электрохимической коррозии может привести к серьезным повреждениям компонентов и систем гидроциклов. Осмотр анодов следует выполнять не реже одного раза в месяц. Замену анода следует производить при его 50-процентном разрушении.



Наружный диаметр: 26 мм

Высота: 6 мм

271001920

Наружный диаметр: 26 мм

Высота: 13 мм

271001813



Анод для интеркулеров гидроциклов мощностью 260 и 300 л. с. (2016 и новее).

Параметры: рабочая длина резьбы — 9,5 мм, наружный диаметр — 13,572 мм (1/4-18NPT).

271001942

НОВИНКА ЗАЩИТНАЯ РЕШЕТКА ВОДОМЕТА (без иллюстрации)

- Защищает водометный двигатель и систему охлаждения от попадания камней и загрязнений крупнее 10 мм.
- Позволяет предотвратить повреждения и преждевременный износ импеллера и износного кольца.
- Также помогает снизить обрастание компонентов.
- Рекомендуется использовать, если гидроцикл часто используется вблизи берега или на мелководье, а также для путешествий.
- Наблюдается незначительное ухудшение динамических характеристик.

GTI, GTS и WAKE (2011 и новее)

271001948

НОВИНКА РЕМОНТНЫЙ КОМПЛЕКТ НАГНЕТАТЕЛЯ

- Комплект для переборки нагнетателя.
- Включает оригинальные компоненты Sea-Doo и металлические шайбы для повышения надежности.

Для моделей, оборудованных двигателями 215, 255 и 260 л. с.

420881102



Обратитесь к авторизованному дилеру BRP, чтобы подобрать запасные части, подходящие к вашему гидроциклу.

ИЗНАШИВАЕМОЕ КОЛЬЦО

- Простой и недорогой способ продлить срок службы водомета.
- Восстанавливает надлежащий зазор импеллера.
- Сокращает кавитацию и восстанавливает эксплуатационные характеристики, ухудшившиеся в результате износа кольца.



Обратитесь к авторизованному дилеру BRP, чтобы подобрать запасные части, подходящие к вашему гидроциклу.

ИЗНАШИВАЕМОЕ КОЛЬЦО ИЗ НЕРЖАВЕЮЩЕЙ СТАЛИ

- Прочное и долговечное сменное износное кольцо из нержавеющей стали.
- Защищает от повреждений, вызванных загрязнениями и коррозией
- Рекомендуется использовать, если гидроцикл часто используется вблизи берега или на мелководье, а также для путешествий.
- Простая замена оригинального компонента (прессовая посадка).



GTI, GTS и WAKE (2011 и новее) **Sea-Doo SPARK (без иллюстрации)**

295100649

267000800

ИМПЕЛЛЕРЫ

- Импеллеры, обладающие высокими эксплуатационными характеристиками, были специально спроектированы для улучшения ходовых характеристик гидроцикла Sea-Doo.

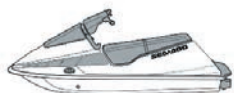


Обратитесь к авторизованному дилеру BRP, чтобы подобрать запасные части, подходящие к вашему гидроциклу.

В 1968 г. под маркой Sea-Doo было запущено массовое производство первых гидроциклов. 50 лет спустя инновационные технические решения Sea-Doo 2018 модельного года позволят вам получить незабываемые впечатления от катания.

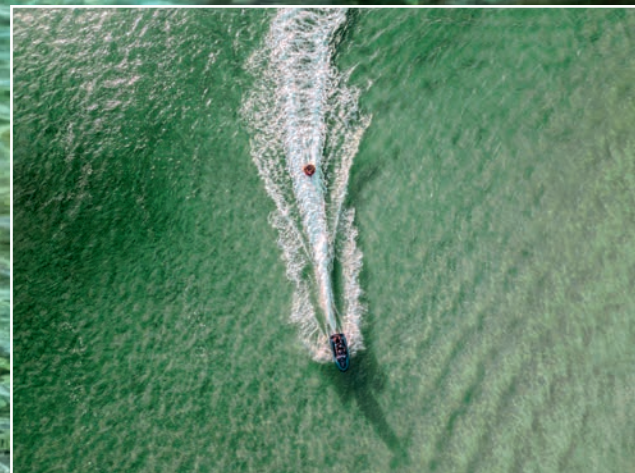


50 ЛЕТ НАЗАД МЫ СОЗДАЛИ ГИДРОЦИКЛ



50 ЛЕТ СПУСТЯ

МЫ СНОВА ИЗМЕНИЛИ МИР



XPS

РАЗРАБОТАНО СПЕЦИАЛЬНО ДЛЯ ДВИГАТЕЛЕЙ ROTAX™
С ЗАБОЙ О ВАШЕЙ ТЕХНИКЕ

Масла и смазки XPS прошли испытания, выходящие за грани возможного.

Компания BRP разработала их специально для 2- и 4-тактных двигателей Rotax.

Они тестировались в течение тысяч часов и на протяжении миллионов километров.

Доверьте защиту мощных 2- и 4-тактных двигателей только тем маслам, которые были разработаны специально для них.



10

ПРИЧИН ДЛЯ ИСПОЛЬЗОВАНИЯ МАСЛА XPS

- 1 XPS – единственное масло, специально разработанное, протестированное и одобренное для вашего двигателя ROTAX
- 2 Дополнительная защита от коррозии при работе во влажных условиях или при больших перерывах в эксплуатации
- 3 Масла тестировались в течение тысяч часов и на протяжении миллионов километров
- 4 Уникальный состав масел, обеспечивающий максимальную защиту от износа
- 5 Специальные химические формулы, отличные от применяемых при производстве автомобильных масел
- 6 Дополнительная защита двигателя при тяжелых нагрузках и высоких оборотах
- 7 Технически выверенная система смазки, проектированная с учетом особенностей каждого стиля езды
- 8 Всесезонные синтетические масла для легкого запуска двигателя
- 9 При разработке формул учтены результаты многолетних исследований, проводимых совместно с производителем двигателей Rotax
- 10 Идеальное сочетание: отличные эксплуатационные качества и стабильность характеристик

Узнайте больше на www.xpslubricants.com

МАСЛА И ТЕХНИЧЕСКИЕ ЖИДКОСТИ XPS

Марка XPS готова предложить полную линейку решений, направленных на защиту вашего гидроцикла Sea-Doo, улучшение его рабочих характеристик и продление срока службы.



МОТОРНЫЕ МАСЛА XPS



СИНТЕТИЧЕСКОЕ МАСЛО ДЛЯ 4-ТАКТНЫХ ДВИГАТЕЛЕЙ XPS 4-STROKE SYNTHETIC OIL

- Полностью синтетическая формула, разработанная с использованием высококачественного базового масла.
- Сохраняет свои эксплуатационные качества в широком температурном диапазоне.
- Протестировано и испытано инженерами BRP с целью обеспечения наилучшей защиты двигателей, для использования в которых получено соответствующее одобрение.
- Совместимо со сцеплением, работающим в масляной ванне.
- Предотвращает окисление и образование коррозии.
- Диапазон рабочих температур: -45...40 °C.

946 мл	3,785 л
779139 (США)	779140 (США)
293600112 (Европа)	293600115 (Европа)
619590114 (Скандинавия)	619590115 (Скандинавия)

Примечание: Обратитесь к ближайшему дилеру для получения информации о стоимости продуктов XPS.



ПОЛУСИНТЕТИЧЕСКОЕ МАСЛО ДЛЯ 4-ТАКТНЫХ ДВИГАТЕЛЕЙ XPS 4-STROKE SYNTHETIC BLEND OIL

- Рекомендуется для использования в условиях положительных температур для любых транспортных средств производства компании BRP, оснащенных 4-тактными двигателями.
- Синтетическая формула, разработанная с использованием высококачественного базового масла.
- Сохраняет свои эксплуатационные качества в широком температурном диапазоне.
- Протестировано и испытано инженерами BRP с целью обеспечения наилучшей защиты двигателей, для использования в которых получено соответствующее одобрение.
- Совместимо со сцеплением, работающим в масляной ванне.
- Предотвращает окисление и образование коррозии.
- Диапазон рабочих температур: -35...40 °C.

946 мл	3,785 л
779133 (США)	779134 (США)
293600121 (Европа)	293600122 (Европа)
619590109 (Скандинавия)	619590112 (Скандинавия)



ПОЛНОСТЬЮ СИНТЕТИЧЕСКОЕ МАСЛО ДЛЯ 2-ТАКТНЫХ ДВИГАТЕЛЕЙ XPS 2-STROKE FULL SYNTHETIC OIL

- Специально разработано для соответствия уникальным требованиям двигателей Rotax DI и RF1. Обеспечивает максимальную защиту от износа двигателя.
- Содержит сбалансированный пакет присадок, позволяющий обеспечить превосходную смазку компонентов двигателя, сохранить его внутренние компоненты в чистоте и защитить от износа.
- Бездымная формула со слабым запахом позволяет двигателю достичь максимальных эксплуатационных характеристик.
- Может использоваться в двигателях, оборудованных системами непосредственного и предварительного впрыска топлива, а также в карбюраторных двухтактных двигателях.

946 мл	3,785 л
779126 (США)	779127 (США)
293600132 (Европа)	293600133 (Европа)
619590106 (Скандинавия)	619590107 (Скандинавия)



МИНЕРАЛЬНОЕ МАСЛО ДЛЯ 2-ТАКТНЫХ ДВИГАТЕЛЕЙ XPS 2-STROKE MINERAL OIL

- Разработано для использования в карбюраторных двигателях как при подаче инжекционным насосом, так и для предварительного смешивания с топливом. В качестве масляной основы используется минеральное масло.
- Содержит пакет мощных присадок, разработанных специально для двигателей Rotax.
- Сохраняет эксплуатационные характеристики в условиях широкого диапазона рабочих температур и обладает выдающимися смазывающими характеристиками в любых условиях эксплуатации.

946 мл	3,785 л
779119 (США)	779120 (США)
293600117 (Европа)	293600118 (Европа)
619590101 (Скандинавия)	619590103 (Скандинавия)



КОМПЛЕКТ ДЛЯ ЗАМЕНЫ МАСЛА В 4-ТАКТНОМ ДВИГАТЕЛЕ XPS 4-STROKE OIL CHANGE KIT

- Удобный комплект, содержащий все необходимое, позволяет экономить время и деньги.
- В комплект поставки входит полусинтетическое масло XPS Synthetic Blend Oil, масляный фильтр, кольцевые уплотнения.

295501157 • 1503 4-TEC
295501138 • 900 ACE
295501156 • 1630 ACE

ЧИСТЯЩИЕ СРЕДСТВА XPS



НАБОР СРЕДСТВ XPS ДЛЯ УХОДА ЗА ГИДРОЦИКЛОМ

- Все необходимое для ухода за гидроциклом и его чистки, включая ведро.
- Включает: универсальный очиститель (All Purpose Cleaner), чистящее средство для виниловых поверхностей (Vinyl Cleaner), очиститель и полироль на водной основе (Spray Cleaner & Polish), 2 салфетки из микроволокна и губку (Deluxe Wash Sponge).

219702871

ВОЗМОЖНО ПРИОБРЕТЕНИЕ ВСЕХ ПРОДУКТОВ ОТДЕЛЬНО

УНИВЕРСАЛЬНЫЙ ОЧИСТИТЕЛЬ XPS СРЕДСТВО ДЛЯ ЧИСТКИ И ПОЛИРОВКИ XPS
219701709 • 946 мл 219702844 • 355 мл

ОЧИСТИТЕЛЬ ВИНИЛА XPS СРЕДСТВО ДЛЯ МОЙКИ И ПОЛИРОВКИ
219701710 • 946 мл МАЛОМЕРНОГО СУДНА XPS
219701711 • 946 мл

САЛФЕТКИ XPS ИЗ МИКРОВОЛОКНА

- Салфетки из микроволокна имеют мягкую поверхность, которая превосходно подходит для удаления жидкости и полировки.
- Не повреждают поверхности.
- Впитывают влагу в объеме, в 7 раз превышающем их собственный вес.
- Благодаря тому, что салфетки пригодны для машинной стирки, их можно использовать многократно.
- 2 шт. в упаковке.

219701759



РЕШЕНИЯ ДЛЯ ОБСЛУЖИВАНИЯ

**АНТИФРИЗ/ОХЛАЖДАЮЩАЯ ЖИДКОСТЬ XPS**

- Антифриз/охлаждающая жидкость XPS содержит необходимые присадки, которые предотвращают образование коррозии и не допускают кавитацию в системах охлаждения техники производства компании BRP.
- Увеличенный срок службы (5 лет), формула, специально разработанная для транспортных средств производства компании BRP.
- Превосходные теплопроводящие свойства.
- Идеально подходит для замены охлаждающей жидкости, для которой предусмотрен 2-летний срок эксплуатации (зеленого цвета).

5 лет (оранжевая) 946 мл
779150 (США)
219702685 (Европа)
619590204 (Скандинавия)

**СРЕДСТВО ПОДГОТОВКИ ТОПЛИВА XPS CARBON FREE**

- Сочетает средство подготовки топлива и очиститель топливной системы. Следует регулярно использовать для восстановления отклика на нажатие рычага дроссельной заслонки, а также для поддержания компонентов системы подачи топлива и внутренних компонентов двигателя в чистоте.
- Используется для подготовки топлива к хранению и предотвращает проблемы, связанные с попаданием влаги при использовании современных спиртосодержащих видов топлива, защищает части, изготовленные из стали и цветных металлов, от образования отложений и коррозии.
- Используются патентованные современные присадки.
- Способствует очистке клапанов и камеры сгорания, а также раскоксовке поршневых колец.

355 мл
779169 (США)
219702533 (Европа и Скандинавия)

**ОЧИСТИТЕЛЬ КАРБЮРАТОРА XPS**

- Специальное средство, разработанное для предотвращения проблем двигателей малого рабочего объема, вызванных использованием топлива, содержащего этанол.
- Способствует удалению из топливной системы смол и отложений, которые образуются в период хранения, стабилизирует топливо, не допуская ухудшения его эксплуатационных качеств в течение 12 месяцев и более, а также обеспечивает дополнительную защиту от коррозии в результате попадания влаги как в коротко-, так и в долгосрочном периоде.
- Способствует восстановлению отклика на нажатие рычага дроссельной заслонки и облегчает запуск двигателя.
- Может регулярно использоваться для поддержания внутренних компонентов системы подачи топлива в чистоте, поддерживает жиклеры карбюратора в чистоте и предотвращает проблемы, вызванные использованием спиртосодержащих сортов топлива. Защищает компоненты, изготовленные из стали и цветных металлов, от коррозии и окисления.

355 мл
779172 (США)
779184 (Европа и Скандинавия)

**СТАБИЛИЗАТОР ТОПЛИВА XPS**

- Стабилизирует топливо, находящееся в баке, и защищает его от ухудшения эксплуатационных характеристик, что вызывает затрудненный запуск двигателя, ухудшает отклик на нажатие рычага дроссельной заслонки и ухудшает динамические характеристики транспортного средства. Допускается использование со спиртосодержащими сортами топлива.
- Этанол поглощает влагу, а данное средство содержит пакет мощных антикоррозионных присадок, защищающих компоненты системы подачи топлива.
- Предотвращает проблемы, вызванные использованием спиртосодержащего топлива.

240 мл
779171 (США)
413408601 (Европа)
619590096 (Скандинавия)

**СИНТЕТИЧЕСКАЯ СМАЗКА ДЛЯ ПОДВЕСКИ XPS SYNTHETIC SUSPENSION GREASE**

- Рекомендована для судового использования.
- Данная синтетическая смазка обеспечивает лучшую среди представленных на рынке решений защиту от износа и гидроизоляция.

400 г
779162 (США)
293550010 (США и Скандинавия)

**МАСЛО ДЛЯ КОНСЕРВАЦИИ XPS STORAGE OIL**

- Высококачественное масло, разработанное для защиты внутренних компонентов двигателя от окисления и коррозии.
- Покрывает внутренние компоненты масляной пленкой, которая держится на протяжении всего срока хранения и сгорает при первом запуске двигателя.
- Защищает двигатель в период хранения.
- Полностью выгорает при запуске двигателя.

350 г
779182 (США)
413711600 (Европа)
619590094 (Скандинавия)

**АНТИКОРРОЗИОННАЯ СМАЗКА XPS**

- Универсальная смазка, которая также может использоваться для предотвращения образования коррозии и проникновения влаги. Содержит противозадирные присадки, которые работают как смазочный материал в тех местах, где это необходимо.

340 г
779168 (США)
293600016 (Европа)
619590093 (Скандинавия)

**СИНТЕТИЧЕСКОЕ МАСЛО XPS ДЛЯ ВОДОМЕТНОГО ДВИЖИТЕЛЯ**

- Синтетическое масло для водометного двигателя XPS представляет собой уникальную комбинацию синтетического базового масла и присадок, которые выдерживают высокие нагрузки, обеспечивают превосходную защиту при поперечных нагрузках и снижают окисление в сравнении с другими синтетическими и минеральными маслами API GL-5.
- Рекомендуется для использования в водометных двигателях Sea-Doo.

170 г
779221 (США)
293600011 (Европа и Скандинавия)

**СУДОВАЯ СМАЗКА TRIPLE-GUARD**

- Плотная смазка остается в месте нанесения, не подвержена влиянию вибрации, соленой воды и низких температур.
- Разработана для обеспечения высокой водостойкости и улучшенной адгезии с металлическими поверхностями.
- Не вызывает деформации сальников, манжет и уплотнительных колец.
- Полная гидроизоляция для предотвращения смывания водой.

227 г
296000329

**АНТИКОРРОЗИОННАЯ СМАЗКА В АЭРОЗОЛЬНОЙ СМАЗКОВКЕ**

- Плотное воскообразное покрытие, разработанное специально для защиты двигателя гидроцикла от коррозии.
- Высокоэффективное средство для предотвращения коррозионных повреждений в результате воздействия соленой воды или соледержащих спреев.

312 г
219700304

ОТКРОЙТЕ НОВЫЕ ПЕРСПЕКТИВЫ

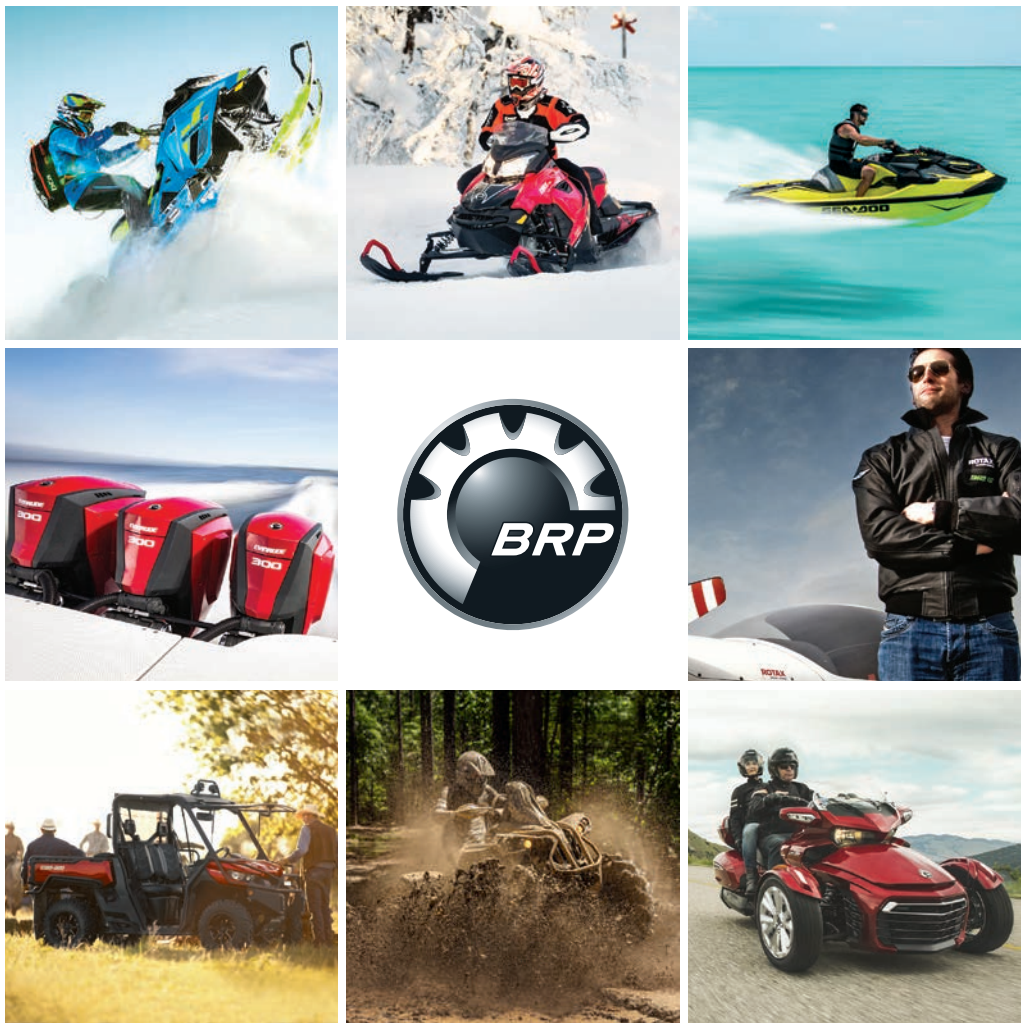
Ты знаешь, кто ты.

Ты один из тех, кто может сделать решительный шаг и попробовать что-то новое. Тебя привлекают испытания, выходящие за грани возможного. Поэтому тебе нужен продукт, превосходящий все ожидания. Масла и смазки XPS подойдут идеально. Разработанные специально для того, чтобы обеспечить высокую производительность, надежность и предотвратить износ двигателей гидроциклов Sea-Doo, продукты XPS создавались вместе с двигателями Rotax и прошли самые сложные испытания, чтобы подарить тебе невероятные впечатления в любых условиях. Начни свое путешествие в салоне дилера BRP.



Профессиональный гонщик на гидроциклах
Победитель множества национальных и международных чемпионатов

The XPS logo, consisting of the letters 'XPS' in a bold, italicized, white font with a black outline, set against a dark background.



ski-doo LYNX SEA-DOO EVINRUDE ROTAX can-am

CAT_PAC_SEA-DOO_2018

